

Внутренние блоки
канального типа

FREE MATCH

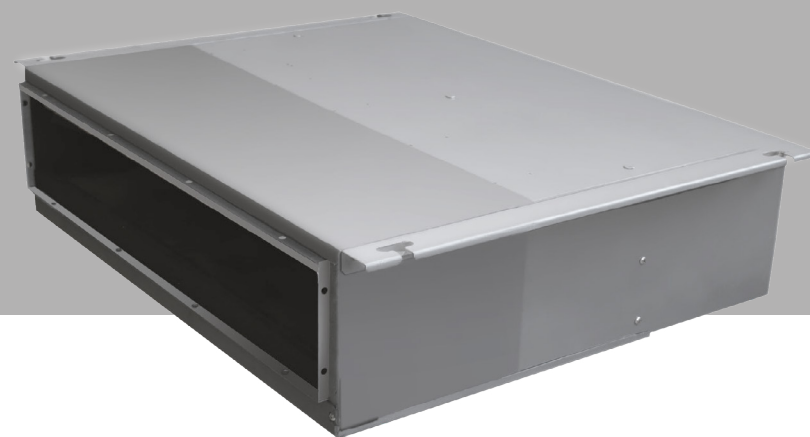
DC Inverter R32

Hisense
INVERTER EXPERT





RCH-RVD01
Опция*

YXE-E01U(E)
В комплекте

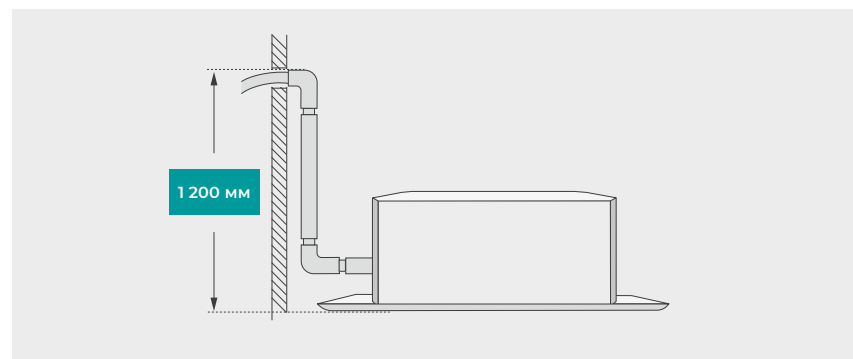


Канальные блоки отличаются компактным дизайном блока (высота всего 190 мм) и возможностью увеличения статического давления, требуемого именно для текущего применения. Регулировка напора с точностью 1 Па. Проводной пульт в комплекте. Возможна организация центрального управления при помощи адаптера B544 и центрального контроллера YXE-C01T(E). Также возможна интеграция в системы Bacnet и Modbus. Подробнее на страницах 73-74. Противопылевой фильтр входит в стандартную комплектацию. Отверстие для подключения воздуховода свежего воздуха.

-  Класс энергоэффективности A++
-  Озонобезопасный хладагент R32
-  Функция самоочистки ICE Clean
-  Wi-Fi Ready
-  Проводной пульт ДУ в комплекте
-  Противопылевой фильтр
-  Высота корпуса 190 мм

Встроенный дренажный насос на высоту 1,2 метра

Наличие встроенного дренажного насоса, способного поднять сконденсировавшуюся жидкость на высоту до 1,2 м, позволяет легко организовать отвод воды и облегчить монтаж.

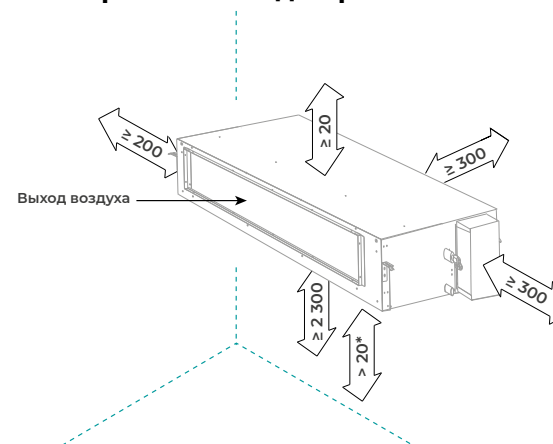


* Дополнительные опции и аксессуары см. на стр. 141



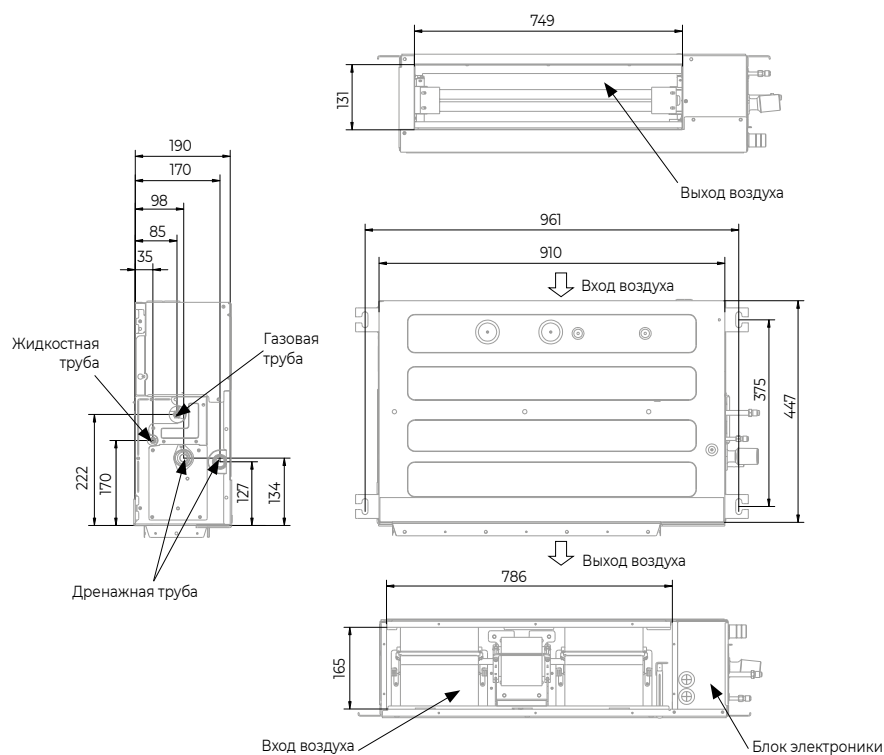
Модель, внутренний блок	AMD-09UX4RBL8	AMD-12UX4RBL8	AMD-18UX4RCL8
Холодопроизводительность, кВт	2,60	3,50	5,00
Теплопроизводительность, кВт	3,20	4,00	5,50
Электропитание, В/Гц/Ф	220-240/50/1	220-240/50/1	220-240/50/1
Номинальная мощность, Вт	25	25	60
Номинальный ток, А	0,1	0,1	0,26
Расход воздуха, м³/ч	400/484/600	400/484/600	780/840/900
Статическое давление (ESP), Па	35 (0-50)	35 (0-50)	35 (0-50)
Уровень шума, дБ(А)	30/33/36	30/33/36	33/37/41
Хладагент	R32	R32	R32
Размеры блока / размеры блока в упаковке (Ш×В×Г), мм	910×190×447 / 1080×285×565	910×190×447 / 1080×285×565	1180×190×447 / 1350×285×565
Вес блока нетто/брутто, кг	18,0 / 21,5	18,0 / 21,5	24,5 / 29,5
Диаметр жидкостной трубы, мм (дюйм)	6,35 (1/4")	6,35 (1/4")	6,35 (1/4")
Диаметр газовой трубы, мм (дюйм)	9,53 (3/8")	9,53 (3/8")	12,7 (1/2")
Диаметр дренажной трубы, мм	32	32	32
Класс пылевлагозащиты	IPX0	IPX0	IPX0
Класс электрозащиты	I класс	I класс	I класс

Минимальные расстояния до препятствий

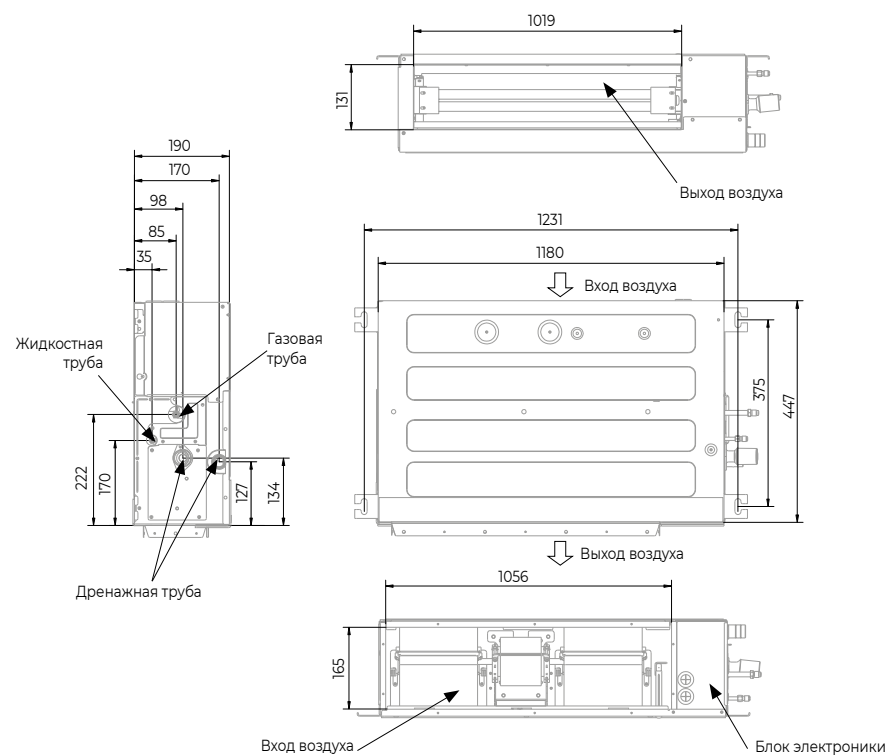


ГАБАРИТНЫЕ РАЗМЕРЫ

AMD-09UX4RBL8, AMD-12UX4RBL8



AMD-18UX4RCL8



* Расстояние до подвесного потолка
Размеры указаны в мм. Приведенные изображения блоков могут отличаться от фактических
Графики расход-напор внутренних блоков см. на стр. 205