

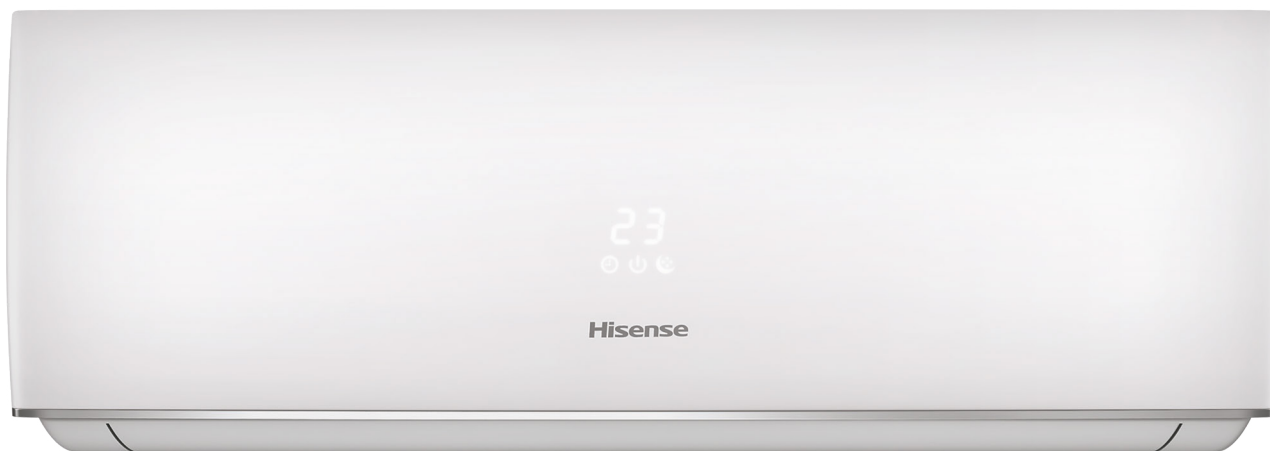
# SMART DC Inverter

**Hisense**  
INVERTER EXPERT

Серия SMART DC Inverter — это современные инверторные сплит-системы с классом энергоэффективности А. Основное отличие серии — это расширенный модельный ряд. Все модели серии SMART DC Inverter оснащены 5-скоростным вентилятором внутреннего блока и индикацией утечки хладагента.



L1-12 White  
В комплекте

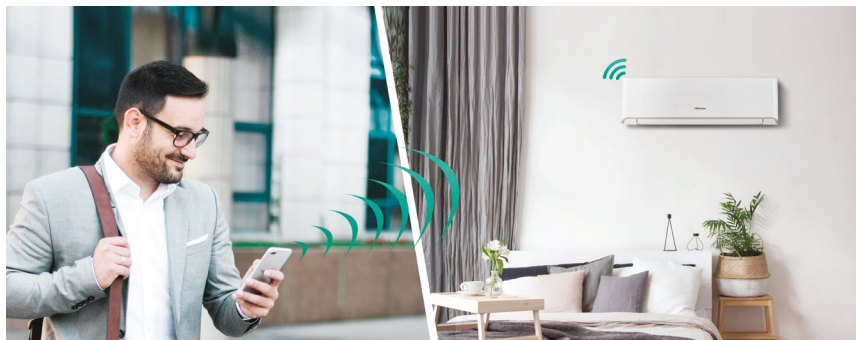


Дополнительные опции и аксессуары см. на стр. 39

## УПРАВЛЯЙТЕ КОНДИЦИОНЕРОМ ОТКУДА УГОДНО В ЛЮБОЕ ВРЕМЯ

### Возможность установки модуля Wi-Fi

Бесплатное приложение ConnectLife доступно для мобильных платформ iOS и Android. Пользователь может получать информацию о работе кондиционера и управлять им в любом месте и в любое время. Создайте идеальный климат одним касанием к экрану смартфона!



## СЧИТЫВАНИЕ ТЕМПЕРАТУРЫ В ПОМЕЩЕНИИ В МЕСТЕ НАХОЖДЕНИЯ ПУЛЬТА

### iFeel

При включении функции iFeel кондиционер ориентируется на датчик температуры, который расположен в пульте дистанционного управления. Таким образом вы можете достичь более точного контроля температуры в помещении, повышая комфорт от использования кондиционера.



## ТАЙМЕР

### Таймер 24 часа

Сплит-системы Hisense оснащены 24-часовым таймером и/или недельным таймером включения-отключения для максимального удобства использования.



## АВТОМАТИЧЕСКИЕ ВЕРТИКАЛЬНЫЕ И ГОРИЗОНТАЛЬНЫЕ ЖАЛЮЗИ

### 4D AUTO Air


Во внутренних блоках сплит-систем Hisense установлены горизонтальные и вертикальные жалюзи с электроприводом. Управляйте воздушным потоком во всех направлениях с помощью пульта дистанционного управления.




 Класс энерго-эффективности A

 DC Inverter

 Режим SUPER


 5 скоростей вентилятора

 Авторестарт

 Озонобезопасный хладагент R32

 Режим SMART

 Режим iFeel

 Индикация утечки хладагента

 Защитная накладка на вентили

## SMART DC Inverter



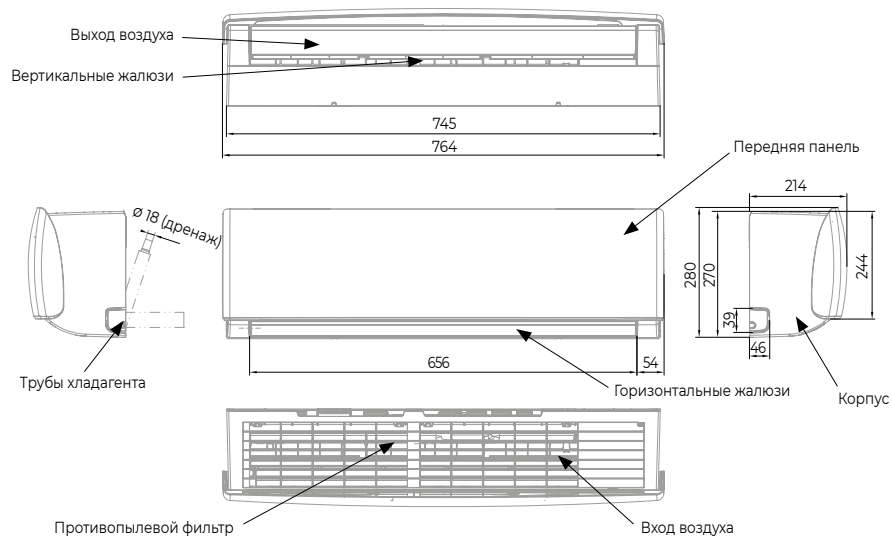
Модель, комплект	AS-07UW4RYDDB00	AS-09UW4RYDDB05	AS-11UW4RYDDB02	AS-13UW4RYDDB03	AS-18UW4RMADB02	AS-24UW4RFBDB00
Модель, внутренний блок	AS-07UW4RYDDB00G	AS-09UW4RYDDB05G	AS-11UW4RYDDB02G	AS-13UW4RYDDB03G	AS-18UW4RMADB02G	AS-24UW4RFBDB00G
Модель, наружный блок	AS-07UW4RYDDB00W	AS-09UW4RYDDB05W	AS-11UW4RYDDB02W	AS-13UW4RYDDB03W	AS-18UW4RMADB02W	AS-24UW4RFBDB00W
Электропитание, В/Гц/Ф	220-240/50/1	220-240/50/1	220-240/50/1	220-240/50/1	220-240/50/1	220-240/50/1
Номинальная холодопроизводительность (диапазон), кВт	2,15 (0,65-2,50)	2,70 (0,50-2,90)	3,30 (1,00-3,70)	3,60 (0,65-3,66)	5,65 (1,80-5,90)	7,00 (1,80-7,50)
Номинальная теплопроизводительность (диапазон), кВт	2,25 (0,70-2,50)	2,70 (0,43-2,95)	3,30 (0,90-3,70)	3,90 (0,65-3,94)	5,95 (1,50-6,30)	7,00 (1,90-7,50)
Номинальный ток (диапазон) (охлаждение), А	3,00 (1,00-3,90)	4,20 (1,20-5,20)	4,60 (1,50-6,40)	4,90 (1,00-8,00)	7,70 (2,10-8,20)	9,70 (2,50-10,60)
Номинальный ток (диапазон) (нагрев), А	2,70 (1,00-3,30)	3,10 (1,00-5,20)	4,00 (1,40-4,80)	4,507 (1,00-8,00)	7,20 (2,40-8,60)	8,60 (2,50-10,30)
Номинальная мощность (диапазон) (охлаждение), Вт	665 (220-860)	835 (200-980)	1025 (290-1400)	1121 (160-1500)	1710 (410-1830)	2180 (560-2400)
Номинальная мощность (диапазон) (нагрев), Вт	600 (230-740)	720 (150-920)	910 (250-1050)	1080 (180-1450)	1610 (370-1920)	1940 (550-2300)
Коэффициент EER / Класс энергоэффективности (охлаждение)	3,23 / A	3,23 / A	3,21 / A	3,21 / A	3,30 / A	3,21 / A
Коэффициент COP / Класс энергоэффективности (нагрев)	3,75 / A	3,75 / A	3,62 / A	3,61 / A	3,70 / A	3,61 / A
Расход воздуха внутр. блока, м <sup>3</sup> /ч	380/400/460/550/600	300/400/460/550/600	300/400/460/580/600	300/440/510/580/650	500/630/750/1050/1100	600/750/880/1150/1250
Уровень шума внутр. блока, дБ(А)	23,5/27/30/33/40,5	23,5/27/30/33/40,5	23,5/27/32,5/37,5/41	23,5/27/32,5/37,5/38	28/31/36,5/41,5/45	29,5/31/36,5/41,5/43
Уровень шума наруж. блока, дБ(А)	47,5	47,5	47,5	48,5	51	51
Бренд компрессора	GMCC	GMCC	GMCC	GMCC	GMCC	GMCC
Тип хладагента	R32	R32	R32	R32	R32	R32
Заводская заправка, кг	0,38	0,45	0,52	0,57	1,05	1,12
Дозаправка (свыше номинальной длины труб), г/м	20	20	20	20	20	30
Размеры внутреннего блока (Ш×В×Г), мм	745×270×214	745×270×214	745×270×214	745×270×214	915×315×236	1085×315×236
Размеры внутреннего блока в упаковке (Ш×В×Г), мм	800×335×265	800×335×265	800×335×265	800×335×265	1000×390×315	1170×390×315
Размеры наружного блока (Ш×В×Г), мм	660×482×240	660×482×240	660×482×240	660×486×240	780×540×260	860×650×310
Размеры наружного блока в упаковке (Ш×В×Г), мм	785×530×345	785×530×345	785×530×345	785×530×345	910×600×360	995×720×420
Вес нетто/брутто внутреннего блока, кг	7 / 8,5	7,7 / 9,2	7,9 / 9,4	8,5 / 10,0	12 / 14	15 / 17,5
Вес нетто/брутто наружного блока, кг	20,5 / 22,5	20,5 / 22,5	22 / 24	22,5 / 24,5	29,5 / 32,5	39 / 43
Максимальная длина труб, м	20	20	20	20	20	20
Максимальный перепад по высоте между внутренним и наружным блоками, м	8	8	8	8	10	10
Минимальная длина труб, м	3	3	3	3	3	3
Номинальная длина труб, м	5	5	5	5	5	5
Диаметр дренажа, мм	18	18	18	18	18	18
Диаметр жидкостной трубы, мм (дюйм)	6,35 (1/4")	6,35 (1/4")	6,35 (1/4")	6,35 (1/4")	6,35 (1/4")	6,35 (1/4")
Диаметр газовой трубы, мм (дюйм)	9,53 (3/8")	9,53 (3/8")	9,53 (3/8")	9,53 (3/8")	12,7 (1/2")	15,88 (5/8")
Рабочие температурные границы наружного воздуха (охлаждение)	0 °C ~ +43 °C	0 °C ~ +43 °C	0 °C ~ +43 °C	-10 °C ~ +43 °C	0 °C ~ +43 °C	0 °C ~ +43 °C
Рабочие температурные границы наружного воздуха (нагрев)	-15 °C ~ +24 °C	-15 °C ~ +24 °C	-15 °C ~ +24 °C	-15 °C ~ +24 °C	-15 °C ~ +24 °C	-15 °C ~ +24 °C
Сторона подключения электропитания	Внутренний блок	Внутренний блок	Внутренний блок	Внутренний блок	Внутренний блок	Внутренний блок
Межблочный кабель, мм <sup>2</sup>	4*1,5	4*1,5	4*1,5	4*1,5	4*2,5	4*2,5
Силовой кабель, мм <sup>2</sup>	3*1,5	3*1,5	3*1,5	3*1,5	3*2,5	3*2,5
Автомат защиты, А	10	10	10	10	16	16
Максимальная потребляемая мощность, кВт	1,00	1,50	1,60	1,60	2,30	2,80
Максимальный потребляемый ток, А	6,5	7,3	8,0	8,0	10,0	13,0
Класс пылевлагозащиты, внутренний/наружный блок	IPX0 / IPX4	IPX0 / IPX4	IPX0 / IPX4	IPX0 / IPX4	IPX0 / IPX4	IPX0 / IPX4
Класс электрозащиты, внутренний/наружный блок	I класс / I класс	I класс / I класс	I класс / I класс	I класс / I класс	I класс / I класс	I класс / I класс



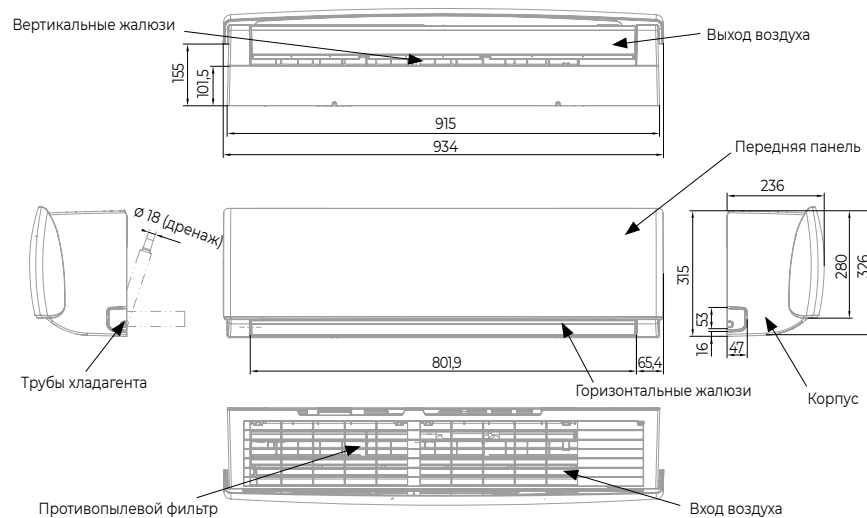
## ГАБАРИТНЫЕ РАЗМЕРЫ

### Внутренний блок

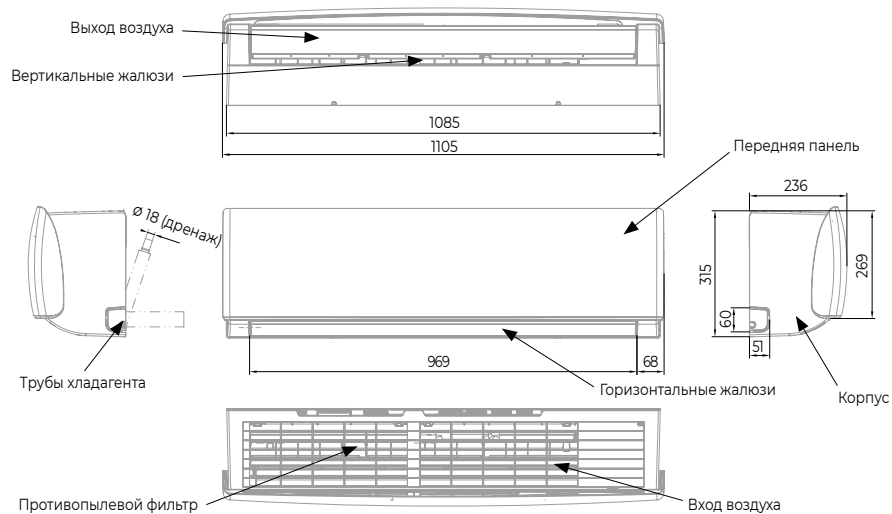
AS-07UW4RYDDB00G, AS-09UW4RYDDB05G, AS-11UW4RYDDB02G, AS-13UW4RYDDB03G



AS-18UW4RMADB02G



AS-24UW4RFBDB00G

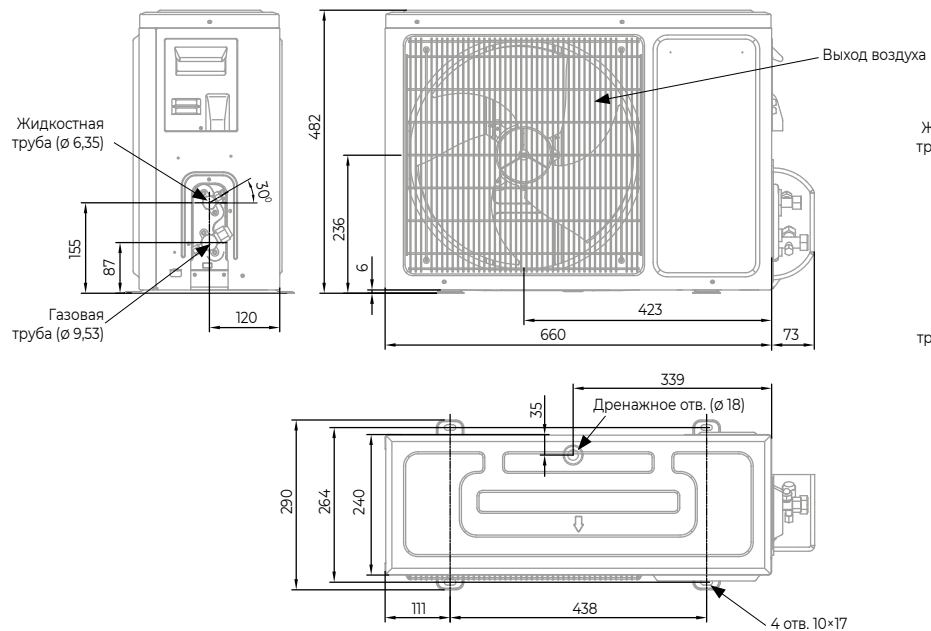


Размеры указаны в мм  
Приведенные изображения блоков могут отличаться от фактических

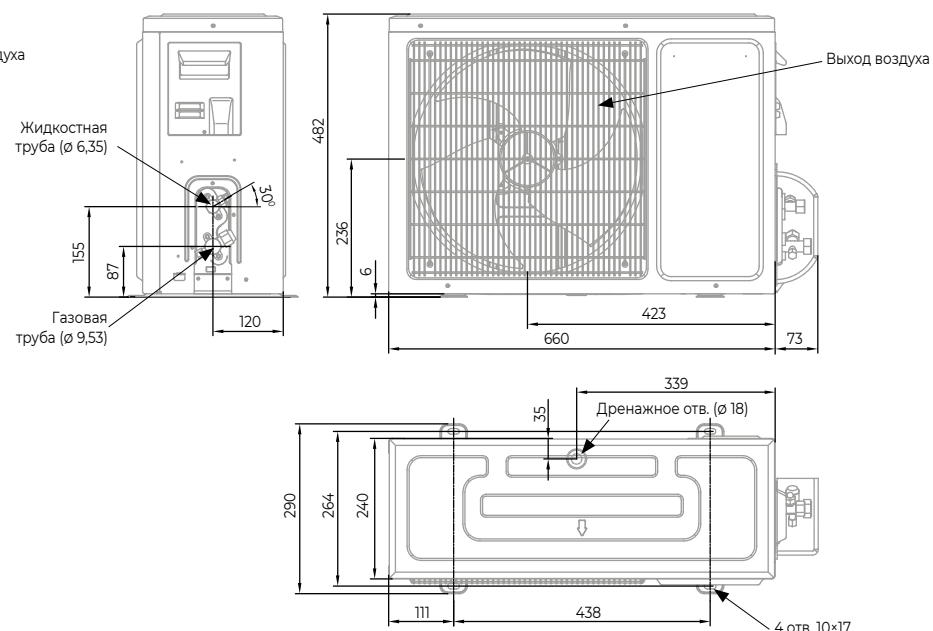
# ГАБАРИТНЫЕ РАЗМЕРЫ

## Наружный блок

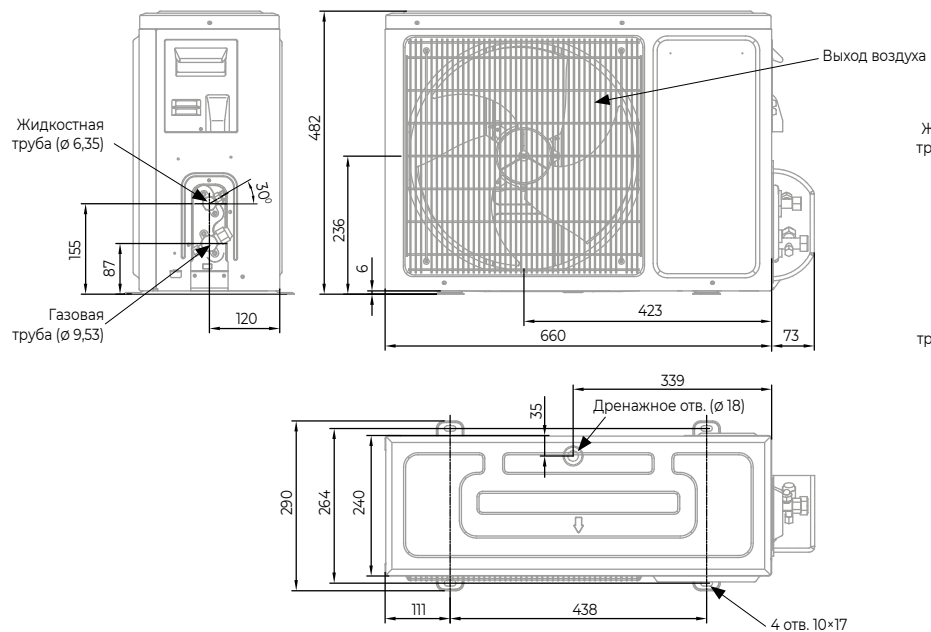
AS-07UW4RYDDB00W



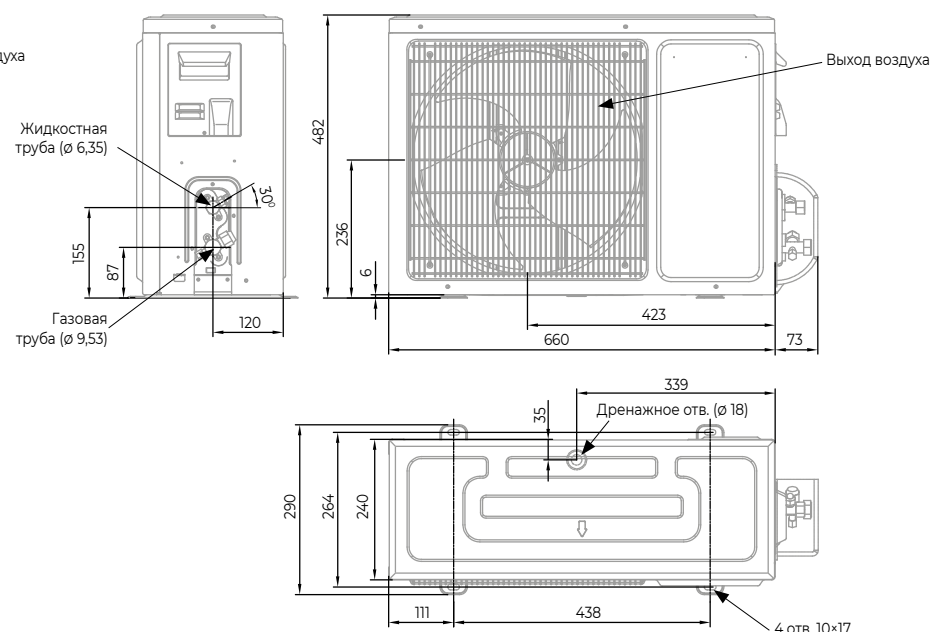
AS-09UW4RYDDB05W



AS-11UW4RYDDB02W



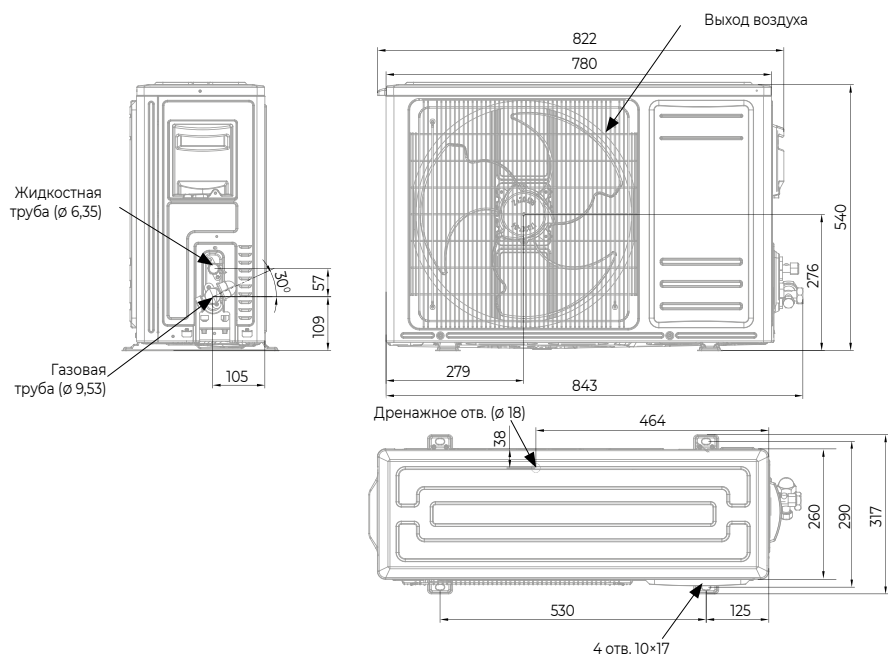
AS-13UW4RYDDB03W



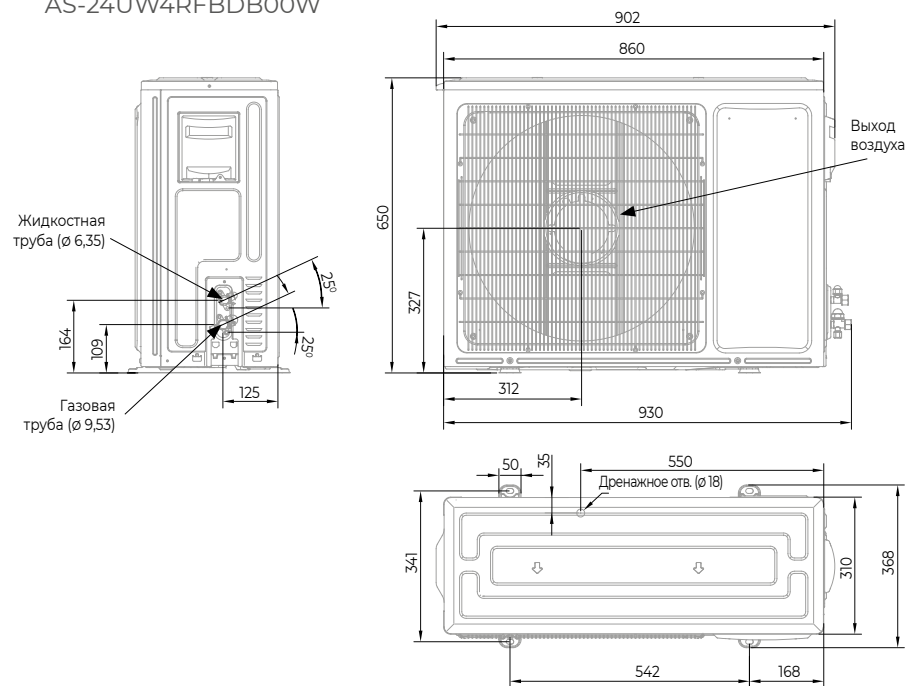
Размеры указаны в мм  
Приведенные изображения блоков могут отличаться от фактических



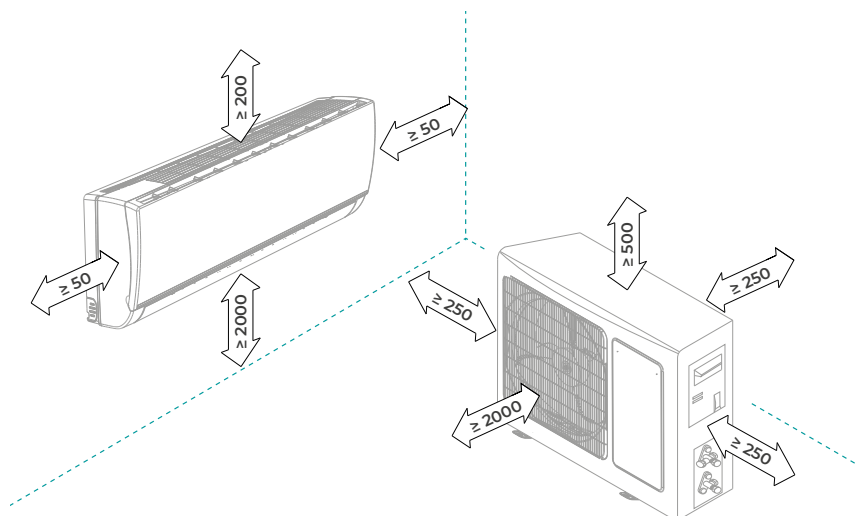
AS-18UW4RMADB02W



AS-24UW4RFBDB00W

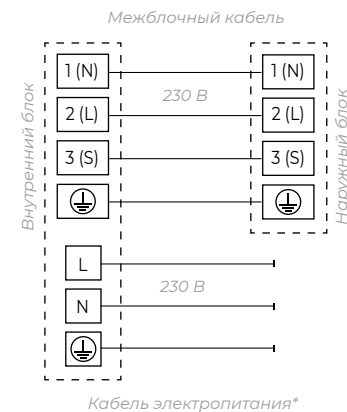


### Минимальные расстояния до препятствий



### Схема подключения электропитания

Параметр / Индекс модели	07, 09, 11, 13	18, 24
Сторона подключения электропитания	Внутренний блок	Внутренний блок
Силовой кабель	3×1,5 мм <sup>2</sup>	3×2,5 мм <sup>2</sup>
Межблочный кабель	4×1,5 мм <sup>2</sup>	4×2,5 мм <sup>2</sup>



\* Кабель электропитания подключен к плате управления внутреннего блока  
Размеры указаны в мм  
Приведенные изображения блоков могут отличаться от фактических