

# Мульти сплит-системы

## Внутренние блоки канального типа FREE Match DC Inverter



Канальные блоки отличаются компактным дизайном блока (высота от 190 мм) и возможностью увеличения статического давления, требуемого именно для текущего применения.

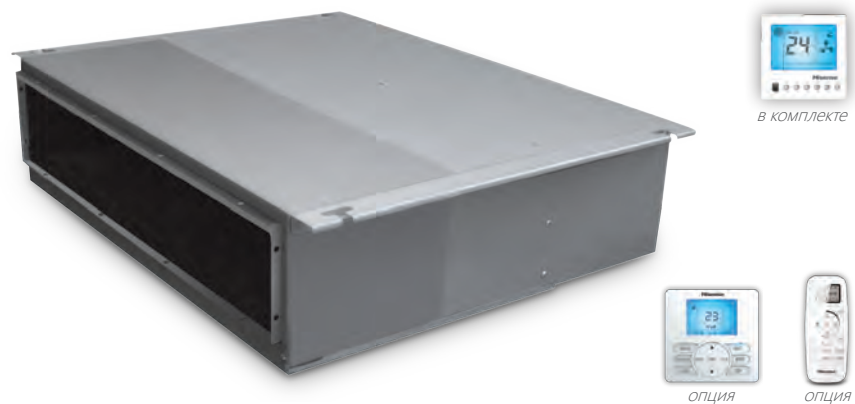
Все канальные блоки оснащены переключателем, который переводит работу вентилятора в нужный режим.

Проводной пульт в комплекте.

Возможна организация центрального управления до 16 внутренних блоков в группе при помощи проводных пультов YXE-CO2U(E) и центрального контроллера YJE-CO1T(E). Подробнее на стр. 119.

Противопылевой фильтр входит в стандартную комплектацию.

Модель	Ед. измерения	AMD-09UX4SJD	AMD-12UX4SJD	AMD-18UX4SJD
Холодопроизводительность	кВт	2,6	3,2	5,0
Теплопроизводительность	кВт	3,0	3,7	5,5
Потребляемая мощность	кВт	0,044	0,044	0,066
Уровень шума внутренний блок (низк./выс.)	дБ(А)	25/35	25/35	27/39
Расход воздуха (макс.)	м³/час	520	520	700
Статическое давление	Па	30/10	30/10	30/10
Напряжение электропитания, В/Ф/Гц		220-240 В, 1 фаза, 50 Гц		
Рабочий ток	А	0,2	0,2	0,3
Степень защиты	(IP)	IPX0		
Класс защиты	(I/II)	Class I		
Диаметр жидкостной трубы	мм	6,35	6,35	6,35
Диаметр газовой трубы	мм	9,52	9,52	12,7
Размеры блока (Д×В×Г)	мм	770×190×600	770×190×600	770×190×600
Размеры упаковки блока (Д×В×Г)	мм	946×236×692	946×236×692	946×236×692
Вес (нетто/брутто)	кг	20 / 24	20 / 24	21 / 25



Компактный корпус блока



Режим SLEEP



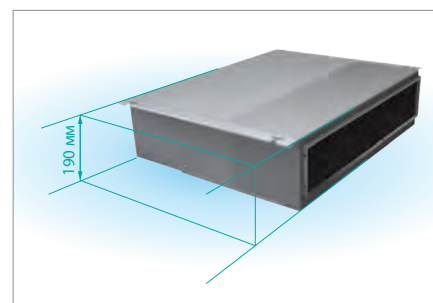
Режим SUPER



Авторестарт



Система самодиагностики и защиты



Компактный корпус блока