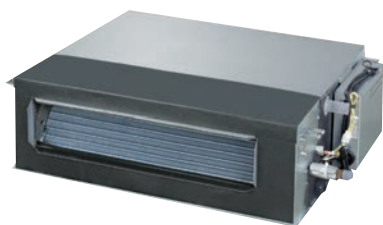


КАНАЛЬНЫЙ ТИП — СРЕДНЕНАПОРНЫЕ



AD12MS1ERA
AD18MS1ERA
AD24MS3ERA



МАЛАЯ ВЫСОТА БЛОКА

Высота блока всего 250 мм, что для средненапорных моделей является отличным показателем, расширяющим монтажные возможности.



ИНВЕРТОРНЫЙ ЭЛЕКТРОДВИГАТЕЛЬ ВЕНТИЛЯТОРА

Новая конструкция DC-вентилятора улучшенной формы и большего диаметра позволила оптимизировать распределение воздушного потока и снизить уровень шума.



ВЫБОР СТОРОНЫ ЗАБОРА ВОЗДУХА

Для адаптации к существующим условиям монтажа можно выбрать наиболее подходящую сторону забора рециркуляционного воздуха — снизу или сзади блока.

УПРАВЛЕНИЕ С ПОМОЩЬЮ ИК-ПУЛЬТА (ОПЦИЯ)

Канальными блоками можно управлять с помощью инфракрасного пульта при наличии приёмника ИК-сигнала (RE-02).

ВЫСОКИЙ СВОБОДНЫЙ НАПОР

Для возможности установки блока в условиях повышенного аэродинамического сопротивления подсоединяемого воздуховода располагаемый свободный напор вентилятора увеличен до 70 Па, а у модели AD24MS3ERA до 100 Па.



ПРОСТАТА РЕГУЛИРОВАНИЯ СВОБОДНОГО НАПОРА

Внешнее статическое давление вентилятора можно регулировать с помощью проводного пульта управления, устанавливая его на величину 10/30/50/70 Па.

КОМПЛЕКТУЮЩИЕ И АКСЕССУАРЫ



Проводной пульт управления HW-BA101ABT



Проводной пульт управления HW-BA116ABK



Проводной пульт управления YR-E17A



Проводной пульт управления YR-E16B



Беспроводной пульт YR-HRS01



Приемник ИК-сигнала RE-02



Модель внутреннего блока		AD12MS1ERA	AD18MS1ERA	AD24MS3ERA
Мощность, номинал, (мин. ~ макс.), кВт	Охлаждение	3,50 (0,9 ~ 4,5)	5 (1,8 ~ 6)	7,1 (2,0 ~ 8,2)
	Обогрев	4,00 (1 ~ 4,8)	5,5 (2 ~ 6,2)	7,5 (2,5 ~ 8,5)
Электропитание, Ф / В / Гц		1 / 230 / 50	1 / 230 / 50	1 / 230 / 50
Расход воздуха, (выс. / сред. / низ. скорость), м³/час		550 / 460 / 400	920 / 750 / 580	1440 / 1260 / 1100 / 900
Уровень звукового давления, (выс. / сред. / низ. скорость), дБ(A)		36 / 33 / 29	36 / 33 / 29	47 / 43 / 37 / 30
Внешнее статическое давление, Па	Стандартно	10 / 30 / 50 / 70	10 / 30 / 50 / 70	25 / 37 / 50 / 70 / 90 / 100
	Без упаковки	672 x 655 x 250	957 x 655 x 270	1100 x 700 x 248
Размеры (Ш x Г x В), мм	В упаковке	920 x 820 x 340	1170 x 860 x 340	1170 x 860 x 340
	Вес без упаковки / с упаковкой, кг	22 / 24	28 / 30	32 / 35
Диаметр жидкостной трубы, мм (дюймы)		6,35 (1/4)	6,35 (1/4)	9,52 (3/8)
Диаметр газовой трубы, мм (дюймы)		9,52 (3/8)	12,7 (1/2)	15,88 (5/8)
Пульт управления	Стандартно	YR-E17A		
	Опционально	Проводной	YR-E16B, HW-BA116ABK, HW-BA101ABT	
		ИК (Фотоприёмник / пульт)	RE-02 / YR-HRS01	

СИСТЕМЫ КОНДИЦИОНИРОВАНИЯ
HAIER

СПЛИТ-СИСТЕМЫ ВЫСОКОГО
НАЗНАЧЕНИЯ

МУЛЬТИСПЛИТ-СИСТЕМЫ

ТЕПЛОВЫЕ НАСОСЫ

ПОЛПРОФИШЕННЫЕ СЕРИИ ESO R-32

ПОЛПРОФИШЕННЫЕ
СПЛИТ-СИСТЕМЫ