

Канальный тип

Напор 50 Па

МКТ4

4-трубный



STOCK

Фанкойл 4-трубный AC

Индивидуальные
пульты

Центральный
пульт



KJR-18B/E, опция



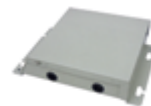
CCM-180A/BWS(A), опция



KJRP-86I/MFKS-E
(без Modbus), опция
KJRP-86A/BMFNKD-E
(с Modbus), опция

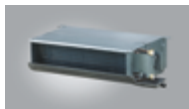


CCM-30/BKE-A, опция

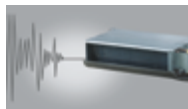


FCU KIT, опция

Подключение к центральному пульту CCM30/BKE-A и к протоколу ModBus осуществляется через модуль подключения FCU KIT, который поставляется отдельно.



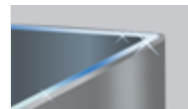
Компактный размер
для удобного
монтажа



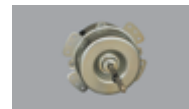
Низкий
уровень шума



Система фильтрации
воздуха



Защитное покрытие
дренажного поддона



AC-двигатель
вентилятора
фанкойла



Смена стороны
подключения труб
на заводе

Технические характеристики

4-трубный, канальный



Внутренний блок			МКТ4-200FG50-CL	МКТ4-300FG50-CL	МКТ4-400FG50-CL	МКТ4-500FG50-CL	МКТ4-600FG50-CL
Охлаждение	Производительность (выс./сред./низ.)	кВт	2.25/1.63/1.42	3.00/2.26/1.79	4.10/2.94/1.94	4.60/3.60/2.23	5.40/4.02/2.48
	Расход воды	м³/ч	0.36/0.28/0.24	0.51/0.39/0.31	0.69/0.51/0.33	0.8/0.62/0.38	0.95/0.69/0.43
	Перепад давлений по воде	кПа	15.57/9.48/7.19	17.77/10.21/6.4	23.5/12.88/5.61	28.86/18.14/7.1	39.1/22.51/8.69
Нагрев	Производительность (выс./сред./низ.)	кВт	2.40/1.82/1.57	3.80/2.78/2.21	4.70/3.51/2.24	5.00/4.03/2.49	6.40/5.07/3.18
	Расход воды	м³/ч	0.2/0.16/0.14	0.31/0.24/0.19	0.4/0.3/0.19	0.43/0.35/0.21	0.56/0.44/0.27
	Перепад давлений по воде	кПа	26.8/17.39/13.44	13.16/8.57/5.76	27.99/17.23/7.87	28.62/19.76/8.57	48.39/31.07/13.81
Электропитание		В, Гц, Ф	220, 50, 1				
Потребляемая мощность (выс./сред./низ.)		Вт	50/43/33	62/47/39	75/63/53	89/67/54	110/84/68
Расход воздуха (выс./сред./низ.)		м³/ч	320/223/185	480/322/237	650/546/294	740/546/294	900/622/331
Внешнее статическое давление		Па	50				
Уровень звукового давления (выс./сред./низ.)		дБ(А)	38/33/27	40.5/34.5/27.5	41.5/34.5/26	45/42/32.5	45/41/32
Внутренний блок	Габариты (Ш×В×Г)	мм	632×243×487	773×243×487	908×243×487	908×243×487	1003×243×487
	Масса	кг	14	16	19	19	20.5
Трубные соединения	Диаметр труб на вх./вых.	дюйм	холодная вода RC3/4", горячая вода RC3/4"				
	Диаметр дренажа	мм	Ø32				
Опциональные элементы	3-ходовой клапан с четырьмя портами		KQV22A				
	Комплект трубной обвязки для KQV22A		KQP21-L1				
	Дренажный поддон 3-ходового клапана		Встроен				
	Подключение сетевого и центрального управления		CE-FCUKZ-04				
	3-ходовой клапан, без трубной обвязки		FV3D20V1+FV3D20V1				
2-ходовой клапан, без трубной обвязки			FV2D20V1+FV2D20V1				

1. Выс. — высокие обороты вентилятора; сред. — средние обороты вентилятора; низ. — низкие обороты вентилятора.

2. Условия охлаждения: температура воды на входе 7 °С, температура воды на выходе 12 °С, температура воздуха на входе 27 °С (сух. терм.) / 19 °С (влажн. терм.)

3. Условия нагрева: температура воды на входе 65 °С, температура воздуха на входе 20 °С (сух. терм.)

4. Уровень шума измерялся в полубезэховой камере.

Технические характеристики

4-трубный, каналный



Внутренний блок			МКТ4-700FG50-CL	МКТ4-800FG50-CL	МКТ4-1000FG50-CL	МКТ4-1200FG50-CL	МКТ4-1400FG50-CL
Охлаждение	Производительность (выс./ сред./ низ.)	кВт	6.30/4.88/3.88	7.40/5.77/3.97	8.30/7.45/6.11	9.90/8.13/5.36	11.60/9.81/7.71
	Расход воды	м³/ч	1.04/0.84/0.67	1.20/0.99/0.68	1.37/1.28/1.05	1.74/1.4/0.92	2/1.68/1.33
	Перепад давлений по воде	кПа	19.24/12.97/0.67	24.86/17.53/8.41	31.72/28.36/19.86	30.97/20.94/9.45	49.64/36.87/24
Нагрев	Производительность (выс./ сред./ низ.)	кВт	6.30/5.45/4.52	9.60/8.16/5.81	10.00/9.55/8.29	10.50/9.09/6.30	12.70/11.43/9.44
	Расход воды	м³/ч	0.55/0.47/0.39	0.81/0.7/0.5	0.83/0.82/0.71	0.91/0.78/0.54	1.10/0.98/0.81
	Перепад давлений по воде	кПа	42.49/32.24/23.22	41.56/32.85/18.07	44.95/44.35/34.59	26.17/19.92/10.52	40.73/33.64/24.06
Электропитание			В, Гц, Ф				
Потребляемая мощность (выс./ сред./ низ.)			Вт	118/107/93	141/120/97	184/157/133	241/196/166
Расход воздуха (выс./сред./низ.)			м³/ч	1120/829/611	1200/940/580	1450/1296/996	1800/1358/792
Внешнее статическое давление			Па	50			
Уровень звукового давления (выс./сред./низ.)			дБ(А)	45.5/38/32	44.5/41.5/34	47.5/44.5/39.5	48/44/35.5
Внутренний блок	Габариты (Ш×В×Г)	мм	1178×243×487	1368×243×487	1368×243×487	1658×243×487	1898×243×487
	Масса	кг	22.5	27.5	27.5	35.5	39
Трубные соединения	Диаметр труб на вх./вых.	дюйм	холодная вода RC3/4", горячая вода RC3/4"				
	Диаметр дренажа	мм	Ø32				
Опциональные элементы	3-ходовой клапан с четырьмя портами		KQV22A				
	Комплект трубной обвязки для KQV22A		KQP21-L1				
	Дренажный поддон 3-ходового клапана		Встроен				
	Подключение сетевого и центрального управления		CE-FCUKZ-04				
	3-ходовой клапан, без трубной обвязки		FV3D20V1+FV3D20V1				
			FV2D20V1+FV2D20V1				

1. Выс. — высокие обороты вентилятора; сред. — средние обороты вентилятора; низ. — низкие обороты вентилятора.
2. Условия охлаждения: температура воды на входе 7 °С, температура воды на выходе 12 °С, температура воздуха на входе 27 °С (сух. терм.) / 19 °С (влажн. терм.)
3. Условия нагрева: температура воды на входе 65 °С, температура воздуха на входе 20 °С (сух. терм.)
4. Уровень шума измерялся в полубезэховой камере.

