

Канальный тип

Напор 70/100 Па

МКТЗН

2-трубный



STOCK

Фанкойл 2-трубный AC

Индивидуальные
пульты

Центральный
пульт



KJR-18B/E, опция



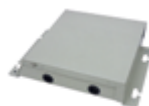
CCM-180A/BWS(A), опция



KJRP-86I/MFKS-E
(без Modbus), опция
KJRP-86A/BMFNKD-E
(с Modbus), опция

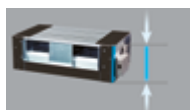


CCM-30/BKE-A, опция

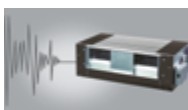


FCU KIT, опция

Подключение к центральному пульту CCM30/BKE-A и к протоколу ModBus осуществляется через модуль подключения FCU KIT, который поставляется отдельно.



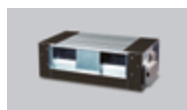
Компактный размер
для удобного
монтажа



Низкий
уровень шума



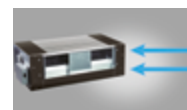
Моющийся
фильтр



Высокое статическое
давление для
больших помещений



АС-двигатель
вентилятора
фанкойла



Опционально
доступно правое
подключение
фанкойла

Технические характеристики



Энерго-
сбережение



Левое
подключение



Фильтр
в комплекте

2-трубный, канальный

Внутренний блок			МКТЗН-800G70	МКТЗН-1000G70	МКТЗН-1200G70	МКТЗН-1400G70
Охлаждение	Производительность (выс./ сред./ низ.)	кВт	6.6/6.37/6.12	8.8/8.19/7.57	10/9.44/8.5	12/11.47/10.24
	Расход воды	м³/ч	1.13/1.09/1.05	1.61/1.59/1.51	1.72/1.62/1.52	2.00/1.97/1.76
	Перепад давлений по воде	кПа	14.5/11.7/13.2	35.2/34.0/30.8	35.3/33.5/31.4	52.1/48.1/44.3
Нагрев	Производительность (выс./ сред./ низ.)	кВт	9.7/8.54/7.18	13.2/11.48/9.9	15/12.9/11.25	17.9/15.75/13.6
	Расход воды	м³/ч	1.48/1.44/1.20	2.20/1.95/1.68	2.55/2.19/1.90	3.00/2.60/2.30
	Перепад давлений по воде	кПа	25.5/24.2/22.8	42.8/40.8/36.5	55.5/52.8/48.1	47.3/45.5/41.9
Электропитание		В, Гц, Ф	220, 50, 1			
Потребляемая мощность (выс./ сред./ низ.)		Вт	320/300/285	350/320/300	350/320/290	380/364/347
Расход воздуха (выс./сред./низ.)		м³/ч	1360/1220/1090	1700/1530/1380	2040/1880/1610	2380/2120/1850
Внешнее статическое давление		Па	70			
Уровень звукового давления (выс./сред./низ.)		дБ(А)	49/42/35	50/43/36	51/44/37	52/45/38
Внутренний блок	Габариты (Ш×В×Г)	мм	946×400×816			
	Масса	кг	50	52	52	54.0
Трубные соединения	Диаметр труб на вх./вых.	дюйм	RC3/4			
	Диаметр дренажа	мм	Ø32			
Опциональные элементы	3-ходовой клапан с четырьмя портами		KFV21A			
	Комплект трубной обвязки для KFV21A		KFP21-T1	KFP21-T3		KFP21-T2
	Дренажный поддон 3-ходового клапана		Встроен			
	Подключение сетевого и центрального управления		CE-FCUKZ-03			
	3-ходовой клапан, без трубной обвязки		FV3D20V1			
	2-ходовой клапан, без трубной обвязки		FV2D20V1			

1. Выс. — высокие обороты вентилятора; сред. — средние обороты вентилятора; низ. — низкие обороты вентилятора.

2. Условия охлаждения: температура воды на входе 7 °С, температура воды на выходе 12 °С, температура воздуха на входе 27 °С (сух. терм.) / 19 °С (влажн. терм.)

3. Условия нагрева: температура воды на входе 50 °С, температура воздуха на входе 20 °С (сух. терм.)

4. Уровень шума измерялся в полубезэховой камере.

Технические характеристики

2-трубный, канальный



Внутренний блок			МКТЗН-1600G100	МКТЗН-1800G100	МКТЗН-2200G100
Охлаждение	Производительность (выс./ сред./ низ.)	кВт	14.1/13.03/11.87	15.8/14.6/13.46	19.9/18.58/17.24
	Расход воды	м³/ч	2.40/2.24/2.00	2.70/2.50/2.30	3.16/2.90/2.59
	Перепад давлений по воде	кПа	86.0/73.4/60.7	129.0/113.0/100.1	147.9/124.2/98.6
Нагрев	Производительность (выс./ сред./ низ.)	кВт	21.2/18.23/15.69	23.8/20.94/17.85	30/26.7/22.5
	Расход воды	м³/ч	3.60/3.00/2.60	4.00/3.40/3.00	5.00/4.50/3.80
	Перепад давлений по воде	кПа	87.8/75.1/63.0	168.0/147.0/127.2	163.7/130.9/102.0
Электропитание			В, Гц, Ф		
Потребляемая мощность (выс./ сред./ низ.)			Вт		
Расход воздуха (выс./сред./низ.)			м³/ч		
Внешнее статическое давление			Па		
Уровень звукового давления (выс./сред./низ.)			дБ(А)		
Внутренний блок	Габариты (Ш×В×Г)	мм	1290×400×809		
	Масса	кг	76.0		
Трубные соединения	Диаметр труб на вх./вых.	дюйм	RC3/4		
	Диаметр дренажа	мм	Ø32		
Опциональные элементы	3-ходовой клапан с четырьмя портами		KFFV21A		
	Комплект трубной обвязки для KFFV21A		KFP21-T3		
	Дренажный поддон 3-ходового клапана		Встроен		
	Подключение сетевого и центрального управления		CE-FCUKZ-03		
	3-ходовой клапан, без трубной обвязки		—		
	2-ходовой клапан, без трубной обвязки		—		

1. Выс. — высокие обороты вентилятора; сред. — средние обороты вентилятора; низ. — низкие обороты вентилятора.
2. Условия охлаждения: температура воды на входе 7 °С, температура воды на выходе 12 °С, температура воздуха на входе 27 °С (сух. терм.) / 19 °С (влажн. терм.)
3. Условия нагрева: температура воды на входе 50 °С, температура воздуха на входе 20 °С (сух. терм.)
4. Уровень шума измерялся в полубезэховой камере.

