

Напольно-потолочный тип

Серия Н1, в корпусе

МКН

2-трубный, 3-рядный

STOCK

Фанкойл

2-трубный

АС

Индивидуальные
пульты

Центральный
пульт



KJR-18B/E, опция



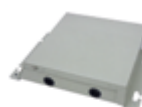
CCM-180A/BWS(A), опция



KJRP-86I/MFKS-E
(без Modbus), опция
KJRP-86A/BMFNKD-E
(с Modbus), опция



CCM-30/BKE-A, опция



FCU KIT, опция

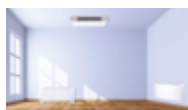
Подключение к центральному пульту CCM30/BKE-A и к протоколу ModBus осуществляется через модуль подключения FCU KIT, который поставляется отдельно.



Компактный размер



Низкий
уровень шума



Удобное размещение
на полу, стене
или потолке



Система фильтрации
воздуха



Возможность
размещения пульта
в специальной нише



АС-двигатель
вентилятора
фанкойла

Технические характеристики



Энерго-
сбережение



Левое
подключение



Фильтр
в комплекте

2-трубный, 3-рядный, напольно-потолочный

Внутренний блок			МКН1-150-R3	МКН1-250-R3	МКН1-350-R3	МКН1-500-R3	МКН1-700-R3	МКН1-800-R3
Охлаждение	Производительность (выс./сред./низ.)	кВт	1.58/1.17/1.04	2.51/1.92/1.32	3.75/3.10/2.40	4.59/3.75/2.88	5.29/4.43/3.27	6.22/5.50/4.36
	Расход воды	м³/ч	0.27/0.20/0.18	0.43/0.33/0.23	0.64/0.53/0.41	0.79/0.64/0.49	0.91/0.76/0.56	1.07/0.94/0.75
	Перепад давлений по воде	кПа	15.1/9.0/7.1	17.1/11.7/5.2	37.3/26.4/16.5	56.1/39.5/25.0	47.5/32.6/18.7	38.4/31.4/19.7
Нагрев	Производительность (выс./сред./низ.)	кВт	1.77/1.24/1.08	2.80/2.01/1.38	3.99/3.21/2.41	5.13/3.90/2.96	5.42/4.50/3.35	6.94/6.00/4.62
	Расход воды	м³/ч	0.30/0.21/0.19	0.48/0.34/0.24	0.68/0.55/0.41	0.88/0.67/0.51	0.93/0.77/0.57	1.19/1.03/0.79
	Перепад давлений по воде	кПа	15.0/7.9/6.4	16.6/9.8/5.2	34.6/24.2/15.4	56.0/36.8/23.0	51.0/34.0/18.6	40.7/28.8/17.0
Электропитание			В, Гц, Ф					
Потребляемая мощность (выс./сред./низ.)			Вт					
Расход воздуха (выс./сред./низ.)			м³/ч					
Уровень звукового давления (выс./сред./низ.)			дБ(А)					
Внутренний блок	Габариты (Ш×В×Г)	мм	790×495×211	1020×495×211	1240×495×211	1240×495×211	1360×495×211	1360×591×211
	Масса	кг	16.3	20	24	25.5	27.3	31.7
Трубные соединения	Диаметр труб на вх./вых. (вода)	дюйм	G3/4					
	Диаметр дренажа	мм	Ø18.5					
Опциональные элементы	3-ходовой клапан с четырьмя портами	KFV21A						
	Комплект трубной обвязки для KFV21A	KFP21-H/FL1						KFP21-H/FL2
	Дренажный поддон 3-ходового клапана	KFD-H-1-6						KFD-H-7
	Подключение сетевого и центрального управления	CE-FCUKZ-03						
	3-ходовой клапан, без трубной обвязки	FV3D20V1						
	2-ходовой клапан, без трубной обвязки	FV2D20V1						
	Комплект монтажных опор	SB-1P						

- Условия охлаждения: температура воды на входе 7°C, температура воды на выходе 12°C, температура воздуха на входе 27°C (сух. терм.) / 19°C (влажн. терм.)
- Условия нагрева: температура воды на входе 45°C, температура воды на выходе 40°C, температура воздуха на входе 20°C (сух. терм.) / 15°C (влажн. терм.)
- Уровень шума измерялся в полубезэховой камере.