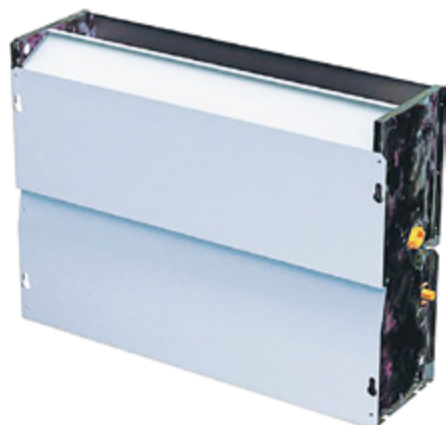


Напольно-потолочный тип

Серия H3, без корпуса

МКН

2-трубный, 4-рядный



Фанкойл 2-трубный AC

Индивидуальные
пульты



KJR-18B/E, опция

Центральный
пульт



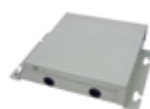
CCM-180A/BWS(A), опция



KJRP-86I/MFKS-E
(без Modbus), опция
KJRP-86A/BMFNKD-E
(с Modbus), опция



CCM-30/BKE-A, опция

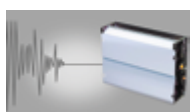


FCU KIT, опция

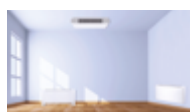
Подключение к центральному пульту CCM30/BKE-A и к протоколу ModBus осуществляется через модуль подключения FCU KIT, который поставляется отдельно.



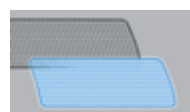
Компактный размер



Низкий
уровень шума



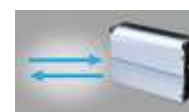
Удобное размещение
на полу, стене
или потолке



Система фильтрации
воздуха



АС-двигатель
вентилятора
фанкойла



Смена стороны
подключения труб
на заводе
или на объекте

Технические характеристики



Энерго-
сбережение



Левое
подключение



Фильтр
в комплекте

2-трубный, 4-рядный, напольно-потолочный

Внутренний блок			МКН3-150-R4	МКН3-250-R4	МКН3-350-R4	МКН3-500-R4	МКН3-700-R4	МКН3-800-R4
Охлаждение	Производительность (выс./сред./низ.)	кВт	2.25/1.85/1.40	3.05/2.26/1.58	4.20/3.38/2.48	5.35/4.25/3.31	6.75/5.80/4.24	8.25/7.52/5.87
	Расход воды	м³/ч	0.39/0.32/0.24	0.52/0.39/0.27	0.72/0.58/0.43	0.92/0.73/0.57	1.16/1.00/0.73	1.41/1.29/1.01
	Перепад давлений по воде	кПа	33.19/22.37/14.64	26.71/15.66/8.42	41.15/27.07/15.71	61.48/41.44/26.62	40.26/29.20/16.15	64.72/55.03/34.88
Нагрев	Производительность (выс./сред./низ.)	кВт	2.35/1.87/1.42	3.15/2.28/1.60	4.30/3.43/2.52	5.70/4.36/3.31	7.15/5.81/4.30	8.50/7.60/5.90
	Расход воды	м³/ч	0.40/0.32/0.24	0.54/0.39/0.28	0.74/0.59/0.43	0.98/0.75/0.57	1.23/1.00/0.74	1.46/1.30/1.02
	Перепад давлений по воде	кПа	33.19/22.37/14.64	23.31/12.57/6.11	37.20/24.50/13.75	60.89/37.73/21.79	42.16/28.68/14.66	61.96/47.46/28.84
Электропитание			В, Гц, Ф					
Потребляемая мощность (выс./сред./низ.)			Вт					
Расход воздуха (выс./сред./низ.)			м³/ч					
Уровень звукового давления (выс./сред./низ.)			дБ(А)					
Внутренний блок	Габариты (Ш×В×Г)	мм	607×455×200	837×455×200	1057×455×200	1057×455×200	1177×455×200	1177×500×200
	Масса	кг	12.0	14.8	18.2	18.8	21.7	25.2
Трубные соединения	Диаметр труб на вх./вых. (вода)	дюйм	G3/4					
	Диаметр дренажа	мм	Ø18.5					
Опциональные элементы	3-ходовой клапан с четырьмя портами		KFV21A					
	Комплект трубной обвязки для KFV21A		KFP21-H/FL1					KFP21-H/FL2
	Подключение сетевого и центрального управления		CE-FCUKZ-03					
	Дренажный поддон 3-ходового клапана		KFD-H-1-6					KFD-H-7
	3-ходовой клапан, без трубной обвязки		FV3D20V1					
	2-ходовой клапан, без трубной обвязки		FV2D20V1					

- Условия охлаждения: температура воды на входе 7°C, температура воды на выходе 12°C, температура воздуха на входе 27°C (сух. терм.) / 19°C (влажн. терм.)
- Условия нагрева: температура воды на входе 45°C, температура воды на выходе 40°C, температура воздуха на входе 20°C (сух. терм.) / 15°C (влажн. терм.)
- Уровень шума измерялся в полубезэховой камере.