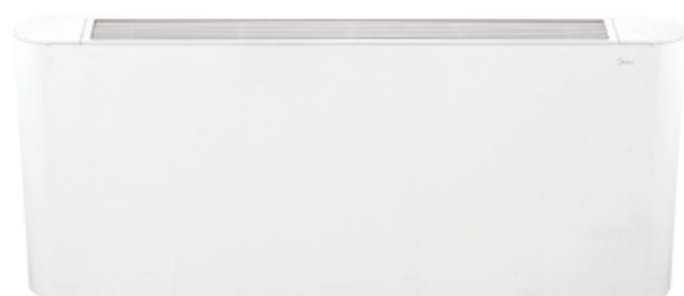


Напольно-потолочный тип

Серия H2, в корпусе

МКН

4-трубный, 4-рядный



Фанкойл 4-трубный AC

Индивидуальные
пульты

Центральный
пульт



KJR-18B/E, опция



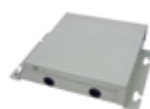
CCM-180A/BWS(A), опция



KJRP-86I/MFKS-E
(без Modbus), опция
KJRP-86A/BMFNKD-E
(с Modbus), опция



CCM-30/BKE-A, опция



FCU KIT, опция

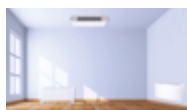
Подключение к центральному пульту CCM30/BKE-A и к протоколу ModBus осуществляется через модуль подключения FCU KIT, который поставляется отдельно.



Компактный размер



Низкий
уровень шума



Удобное размещение
на полу, стене
или потолке



Система фильтрации
воздуха



Возможность
размещения пульта
в специальной нише



АС-двигатель
вентилятора
фанкойла

Технические характеристики



Энерго-
сбережение



Левое
подключение



Фильтр
в комплекте

4-трубный, 4-рядный, напольно-потолочный

Внутренний блок			МКН2-150F-R4	МКН2-250F-R4	МКН2-350F-R4	МКН2-500F-R4	МКН2-700F-R4	МКН2-800F-R4
Охлаждение	Производительность (выс./сред./низ.)	кВт	1.95/1.60/1.15	2.89/2.05/1.25	4.09/3.35/2.35	5.05/4.05/3.20	6.40/5.59/4.00	7.65/7.00/5.50
	Расход воды	м³/ч	0.33/0.28/0.20	0.50/0.35/0.21	0.70/0.57/0.40	0.87/0.69/0.55	1.10/0.96/0.69	1.31/1.20/0.94
	Перепад давлений по воде	кПа	27.47/19.63/12.54	21.38/11.95/4.99	47.7/33.04/18.22	71.09/47.81/31.95	63.05/48.47/27.23	50.47/43.72/28.23
Нагрев	Производительность (выс./сред./низ.)	кВт	1.69/1.40/1.15	2.45/1.70/1.19	2.95/2.50/2.00	3.46/3.05/2.50	4.65/4.09/3.19	7.30/7.19/6.25
	Расход воды	м³/ч	0.14/0.12/0.10	0.21/0.15/0.10	0.25/0.21/0.17	0.31/0.26/0.21	0.40/0.35/0.27	0.63/0.62/0.54
	Перепад давлений по воде	кПа	15.60/11.01/8.04	31.95/16.83/9.52	58.17/43.35/29.20	82.01/61.29/42.87	135.21/111.75/70.91	67.86/65.78/53.61
Электропитание			В, Гц, Ф					
Потребляемая мощность (выс./сред./низ.)			Вт					
Расход воздуха (выс./сред./низ.)			м³/ч					
Уровень звукового давления (выс./сред./низ.)			дБ(А)					
Внутренний блок	Габариты (Ш×В×Г)	мм	790×495×200	1020×495×200	1240×495×200	1240×495×200	1360×495×200	1360×591×200
	Масса	кг	17.2	21.3	25.9	26.8	29.0	34.5
Трубные соединения	Диаметр труб на вх./вых. (вода)	дюйм	холодная вода RC3/4; горячая вода: RC1/2					
	Диаметр дренажа	мм	Ø19					
Опциональные элементы	3-ходовой клапан с четырьмя портами		KQV21A					
	Комплект трубной обвязки для KQV21A		KQP21-H/FL1					KQP21-H/FL2
	Подключение сетевого и центрального управления		CE-FCUKZ-04					
	Дренажный поддон 3-ходового клапана		KFD-H-1-6					KFD-H-7
	3-ходовой клапан, без трубной обвязки		FV3D20V1+FV3D15V1					—
	2-ходовой клапан, без трубной обвязки		FV2D20V1+FV2D15V1					—
Комплект монтажных опор			SB-1P					

- Условия охлаждения: температура воды на входе 7°C, температура воды на выходе 12°C, температура воздуха на входе 27°C (сух. терм.) / 19°C (влажн. терм.)
- Условия нагрева: температура воды на входе 65°C, температура воды на выходе 55°C, температура воздуха на входе 20°C (сух. терм.) / 15°C (влажн. терм.)
- Уровень шума измерялся в полубезэховой камере.