

# Напольно-потолочный тип

Серия H2, в корпусе

**МКН**

2-трубный, 3-рядный

Фанкойл 2-трубный AC

Индивидуальные  
пульты

Центральный  
пульт



KJR-18B/E, опция



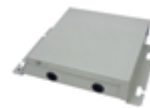
CCM-180A/BWS(A), опция



KJRP-86I/MFKS-E  
(без Modbus), опция  
KJRP-86A/BMFNKD-E  
(с Modbus), опция



CCM-30/BKE-A, опция



FCU KIT, опция

Подключение к центральному пульту CCM30/BKE-A и к протоколу ModBus осуществляется через модуль подключения FCU KIT, который поставляется отдельно.



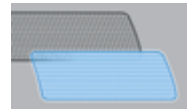
Компактный размер



Низкий  
уровень шума



Удобное размещение  
на полу, стене  
или потолке



Система фильтрации  
воздуха



Возможность  
размещения пульта  
в специальной нише



АС-двигатель  
вентилятора  
фанкойла

## Технические характеристики



Энерго-  
сбережение



Левое  
подключение



Фильтр  
в комплекте

2-трубный, 3-рядный, напольно-потолочный

Внутренний блок			МКН2-150-R3	МКН2-250-R3	МКН2-350-R3	МКН2-500-R3	МКН2-700-R3	МКН2-800-R3
Охлаждение	Производительность (выс./сред./низ.)	кВт	1.65/1.22/1.09	2.65/2.02/1.40	3.85/3.19/2.46	4.65/3.80/2.92	6.00/5.03/3.71	7.35/6.51/5.15
	Расход воды	м³/ч	0.28/0.21/0.19	0.45/0.35/0.24	0.66/0.55/0.42	0.80/0.65/0.50	1.03/0.86/0.64	1.26/1.12/0.88
	Перепад давлений по воде	кПа	15.75/9.33/7.37	18.03/11.18/5.48	38.23/27.11/16.96	56.85/40.02/25.31	53.79/36.96/21.16	45.43/37.06/23.29
Нагрев	Производительность (выс./сред./низ.)	кВт	1.85/1.29/1.13	3.05/2.24/1.52	4.10/3.30/2.48	5.20/3.95/3.00	6.15/5.10/3.80	8.20/7.09/5.46
	Расход воды	м³/ч	0.32/0.22/0.19	0.52/0.38/0.26	0.71/0.57/0.43	0.89/0.68/0.52	1.05/0.88/0.65	1.41/1.22/0.94
	Перепад давлений по воде	кПа	15.13/8.22/6.64	17.56/10.28/5.43	35.52/24.83/14.91	56.68/37.31/23.25	57.85/38.53/21.10	44.60/34.09/19.98
Электропитание			В, Гц, Ф					
Потребляемая мощность (выс./сред./низ.)			Вт					
Расход воздуха (выс./сред./низ.)			м³/ч					
Уровень звукового давления (выс./сред./низ.)			дБ(А)					
Внутренний блок	Габариты (Ш×В×Г)	мм	790×495×200	1020×495×200	1240×495×200	1240×495×200	1360×495×200	1360×591×200
	Масса	кг	16.3	20	24	25.5	27.3	31.7
Трубные соединения	Диаметр труб на вх./вых. (вода)	дюйм	G3/4					
	Диаметр дренажа	мм	Ø18.5					
Опциональные элементы	3-ходовой клапан с четырьмя портами		KFV21A					
	Комплект трубной обвязки для KFV21A		KFP21-H/FL1					KFP21-H/FL2
	Подключение сетевого и центрального управления		CE-FCUKZ-03					
	Дренажный поддон 3-ходового клапана		KFD-H-1-6					KFD-H-7
	3-ходовой клапан, без трубной обвязки		FV3D20V1					
	2-ходовой клапан, без трубной обвязки		FV2D20V1					
	Комплект монтажных опор		SB-1P					

- Условия охлаждения: температура воды на входе 7°C, температура воды на выходе 12°C, температура воздуха на входе 27°C (сух. терм.) / 19°C (влажн. терм.)
- Условия нагрева: температура воды на входе 45°C, температура воды на выходе 40°C, температура воздуха на входе 20°C (сух. терм.) / 15°C (влажн. терм.)
- Уровень шума измерялся в полубезэховой камере.