

Напольно-потолочный тип

Серия H1, в корпусе

МКН

2-трубный, 4-рядный



Фанкойл 2-трубный AC

Индивидуальные
пульты

Центральный
пульт



KJR-18B/E, опция



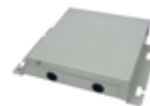
CCM-180A/BWS(A), опция



KJRP-86I/MFKS-E
(без Modbus), опция
KJRP-86A/BMFNKD-E
(с Modbus), опция



CCM-30/BKE-A, опция



FCU KIT, опция

Подключение к центральному пульту CCM30/BKE-A и к протоколу ModBus осуществляется через модуль подключения FCU KIT, который поставляется отдельно.



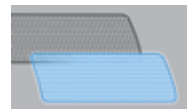
Компактный размер



Низкий
уровень шума



Удобное размещение
на полу, стене
или потолке



Система фильтрации
воздуха



Возможность
размещения пульта
в специальной нише



AC-двигатель
вентилятора
фанкойла

Технические характеристики



Энерго-
сбережение



Левое
подключение



Фильтр
в комплекте

2-трубный, 4-рядный, напольно-потолочный

Внутренний блок			МКН1-150-R4	МКН1-250-R4	МКН1-350-R4	МКН1-500-R4	МКН1-700-R4	МКН1-800-R4
Охлаждение	Производительность (выс./сред./низ.)	кВт	2.16/1.78/1.35	2.72/2.02/1.41	4.09/3.29/2.41	5.21/4.14/3.22	6.16/5.29/3.87	6.66/6.07/4.74
	Расход воды	м³/ч	0.37/0.31/0.23	0.47/0.35/0.24	0.70/0.56/0.41	0.89/0.71/0.55	1.06/0.91/0.66	1.14/1.04/0.81
	Перепад давлений по воде	кПа	31.9/23.2/14.1	23.9/14.0/7.5	40.1/26.4/15.3	59.9/40.4/26.0	36.8/26.7/14.8	52.3/44.5/28.2
Нагрев	Производительность (выс./сред./низ.)	кВт	2.26/1.79/1.36	2.81/2.04/1.43	4.19/3.34/2.45	5.33/4.25/3.23	6.53/5.30/3.92	6.86/6.13/4.76
	Расход воды	м³/ч	0.39/0.31/0.23	0.48/0.35/0.25	0.72/0.57/0.42	0.91/0.73/0.55	1.12/0.91/0.67	1.18/1.05/0.82
	Перепад давлений по воде	кПа	31.9/21.5/14.1	22.5/12.6/6.1	36.3/25.4/14.5	59.4/36.8/21.2	38.5/26.2/13.4	50.0/38.3/23.3
Электропитание			В, Гц, Ф					
Потребляемая мощность (выс./сред./низ.)			Вт					
Расход воздуха (выс./сред./низ.)			м³/ч					
Уровень звукового давления (выс./сред./низ.)			дБ(А)					
Внутренний блок	Габариты (Ш×В×Г)	мм	790×495×211	1020×495×211	1240×495×211	1240×495×211	1360×495×211	1360×591×211
	Масса	кг	16.7	20.8	25.4	26.3	28.5	34.0
Трубные соединения	Диаметр труб на вх./вых. (вода)	дюйм	G3/4					
	Диаметр дренажа	мм	Ø18.5					
Опциональные элементы	3-ходовой клапан с четырьмя портами		KFV21A					
	Комплект трубной обвязки для KFV21A		KFP21-H/FL1					KFP21-H/FL2
	Подключение сетевого и центрального управления		CE-FCUKZ-03					
	Дренажный поддон 3-ходового клапана		KFD-H-1-6					KFD-H-7
	3-ходовой клапан, без трубной обвязки		FV3D20V1					
	2-ходовой клапан, без трубной обвязки		FV2D20V1					
	Комплект монтажных опор		SB-1P					

- Условия охлаждения: температура воды на входе 7°C, температура воды на выходе 12°C, температура воздуха на входе 27°C (сух. терм.) / 19°C (влажн. терм.)
- Условия нагрева: температура воды на входе 45°C, температура воды на выходе 40°C, температура воздуха на входе 20°C (сух. терм.) / 15°C (влажн. терм.)
- Уровень шума измерялся в полубезэховой камере.