

Напольно-потолочный тип

Серия Н1, в корпусе

МКН

4-трубный, 4-рядный



STOCK

Фанкойл

4-трубный

AC

Индивидуальные
пульты

Центральный
пульт



KJR-18B/E, опция



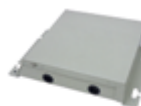
CCM-180A/BWS(A), опция



KJRP-86I/MFKS-E
(без Modbus), опция
KJRP-86A/BMFNKD-E
(с Modbus), опция



CCM-30/BKE-A, опция



FCU KIT, опция

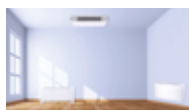
Подключение к центральному пульту CCM30/BKE-A и к протоколу ModBus осуществляется через модуль подключения FCU KIT, который поставляется отдельно.



Компактный размер



Низкий
уровень шума



Удобное размещение
на полу, стене
или потолке



Система фильтрации
воздуха



Возможность
размещения пульты
в специальной нише



AC-двигатель
вентилятора
фанкойла

Технические характеристики

4-трубный, 4-рядный, напольно-потолочный



Энерго-
сбережение



Левое
подключение



Фильтр
в комплекте

Внутренний блок			МКН1-150F-R4	МКН1-250F-R4	МКН1-350F-R4	МКН1-500F-R4	МКН1-700F-R4	МКН1-800F-R4
Охлаждение	Производительность (выс./сред./низ.)	кВт	1.87/1.54/1.10	2.58/1.83/1.12	3.99/3.27/2.29	4.92/3.95/3.12	5.84/5.10/3.65	6.18/5.65/4.44
	Расход воды	м³/ч	0.321/0.26/0.19	0.44/0.31/0.19	0.68/0.56/0.39	0.84/0.68/0.54	1.00/0.87/0.63	1.06/0.97/0.76
	Перепад давлений по воде	кПа	26.4/18.0/11.5	19.1/10.7/4.5	46.5/32.2/17.8	69.3/46.6/31.2	57.6/44.3/24.9	40.8/35.3/22.8
Нагрев	Производительность (выс./сред./низ.)	кВт	1.62/1.35/1.10	2.19/1.52/1.06	2.88/2.44/1.95	3.55/2.97/2.44	4.25/3.74/2.91	5.90/5.8/5.05
	Расход воды	м³/ч	0.14/0.12/0.10	0.19/0.13/0.09	0.25/0.21/0.17	0.31/0.26/0.21	0.37/0.32/0.25	0.51/0.50/0.44
	Перепад давлений по воде	кПа	15.0/10.6/7.7	28.6/15.1/8.5	56.7/42.3/28.5	80.0/59.8/41.8	123.45/102.03/64.74	54.8/53.1/43.3
Электропитание		В, Гц, Ф	220, 50, 1					
Потребляемая мощность (выс./сред./низ.)		Вт	40/24/15	47/26/15	51/32/19	92/54/35	117/93/66	110/81/70
Расход воздуха (выс./сред./низ.)		м³/ч	245/180/130	380/250/160	580/430/310	780/560/390	1050/800/520	1050/910/670
Уровень звукового давления (выс./сред./низ.)		дБ(А)	39/34/26	35/26/20	39/32/24	48/39/30	52/43/34	52/48/39
Внутренний блок	Габариты (Ш×В×Г)	мм	790×495×211	1020×495×211	1240×495×211	1240×495×211	1360×495×211	1360×591×211
	Масса	кг	17.2	21.3	25.9	26.8	29.0	34.5
Трубные соединения	Диаметр труб на вх./вых. (вода)	дюйм	холодная вода RC3/4; горячая вода: RC1/2					
	Диаметр дренажа	мм	Ø18.5					
Опциональные элементы	3-ходовой клапан с четырьмя портами		KQV21A					
	Комплект трубной обвязки для KQV21A		KFP21-H/FL1					KFP21-H/FL2
	Подключение сетевого и центрального управления		CE-FCUKZ-04					
	Дренажный поддон 3-ходового клапана		KFD-H-1-6					KFD-H-7
	3-ходовой клапан, без трубной обвязки		FV3D20V1+FV3D15V1					—
	2-ходовой клапан, без трубной обвязки		FV2D20V1+FV2D15V1					—
Комплект монтажных опор		SB-1P						

- Условия охлаждения: температура воды на входе 7°C, температура воды на выходе 12°C, температура воздуха на входе 27°C (сух. терм.) / 19°C (влажн. терм.)
- Условия нагрева: температура воды на входе 65°C, температура воды на выходе 55°C, температура воздуха на входе 20°C (сух. терм.) / 15°C (влажн. терм.)
- Уровень шума измерялся в полубезэховой камере.