

Канальный тип

Напор 12 Па

МК

2-трубный

Фанкойл 2-трубный AC

Индивидуальные
пульты



KJR-18B/E, опция

Центральный
пульт



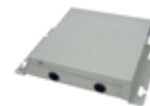
CCM-180A/BWS(A), опция



KJRP-86I/MFKS-E
(без Modbus), опция
KJRP-86A/BMFNKD-E
(с Modbus), опция

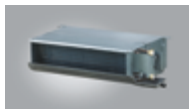


CCM-30/BKE-A, опция

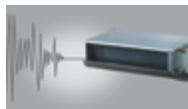


FCU KIT, опция

Подключение к центральному пульту CCM30/BKE-A и к протоколу ModBus осуществляется через модуль подключения FCU KIT, который поставляется отдельно.



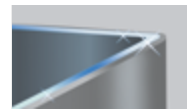
Компактный размер
для удобного
монтажа



Низкий уровень шума



Система фильтрации
воздуха



Защитное покрытие
дренажного поддона



AC-двигатель
вентилятора
фанкойла



Смена стороны
подключения труб
на заводе
или на объекте

Технические характеристики

2-трубный, 3-рядный, канальный



Энерго-
сбережение



Левое
подключение



Фильтр
в комплекте

Внутренний блок			МК02А3SCBS	МК03А3SCBS	МК04А3SCBS	МК05А3SCBS	МК06А3SCBS
Охлаждение	Производительность (выс./ сред./ низ.)	кВт	2.35/2.00/1.50	3.40/2.90/2.21	4.41/3.77/2.90	5.00/4.27/3.36	6.00/5.16/4.06
	Расход воды	м³/ч	0.40/0.35/0.25	0.58/0.5/0.38	0.76/0.65/0.5	0.86/0.73/0.58	1.03/0.89/0.7
	Перепад давлений по воде	кПа	24/20/15	24/19/14	24/21/16	24/19/15	38/28/25
Нагрев	Производительность (выс./ сред./ низ.)	кВт	3.90/3.09/2.15	5.67/4.52/3.18	7.35/5.89/4.19	8.60/6.93/5.03	9.98/8.14/5.96
	Расход воды	м³/ч	0.66/0.53/0.37	0.96/0.77/0.54	1.25/1.0/0.71	1.46/1.18/0.86	1.7/1.38/1.01
	Перепад давлений по воде	кПа	20/18/16	20/16/12	20/17/13	24/19/15	31/23/20
Электропитание		В, Гц, Ф	220, 50, 1				
Потребляемая мощность (выс./ сред./ низ.)		Вт	36/25/23	50/28/23	60/47/39	74/69/53	93/68/56
Расход воздуха (выс./сред./низ.)		м³/ч	340/257/172	510/384/256	680/516/344	850/643/429	1020/784/523
Внешнее статическое давление		Па	30				
Уровень звукового давления (выс./сред./низ.)		дБ(А)	35/26.5/23.5	39/27.5/26	41/30.5/24	43/34/28.5	45/36.6/31
Внутренний блок	Габариты (Ш×В×Г)	мм	632×243×482	773×243×482	908×243×482	908×243×482	1003×243×482
	Масса	кг	12.3	14.7	17.6	17.6	18.8
Трубные соединения	Диаметр труб на вх./вых.	дюйм	RC3/4				
	Диаметр дренажа	мм	Ø19				
Опциональные элементы	3-ходовой клапан с четырьмя портами		KFV21A				
	Комплект трубной обвязки для KFV21A		KFP21-K2 / KFP21-K2A				
	Дренажный поддон 3-ходового клапана		Встроен				
	Подключение сетевого и центрального управления		CE-FCUKZ-03				
	3-ходовой клапан, без трубной обвязки		FV3D20V1				
	2-ходовой клапан, без трубной обвязки		FV2D20V1				

- Условия охлаждения: температура воды на входе 7°C, температура воды на выходе 12°C, температура воздуха на входе 27°C (сух. терм.) / 19°C (влажн. терм.)
- Условия нагрева: температура воды на входе 60°C, температура воздуха на входе 21°C (сух. терм.)
- Уровень шума измерялся в полубезэховой камере.



Энерго-сбережение



Левое подключение



Фильтр в комплекте

Технические характеристики

2-трубный, 3-рядный, каналный

Внутренний блок			МК07А3SCBS	МК08А3SCBS	МК10А3SCBS	МК12А3SCBS	МК14А3SCBS
Охлаждение	Производительность (выс./ сред./ низ.)	кВт	7.05/6.00/4.68	8.03/6.87/5.40	9.00/7.84/6.17	11.20/9.75/7.67	13.00/11.30/8.90
	Расход воды	м³/ч	1.21/1.03/0.80	1.38/1.18/0.93	1.55/1.35/1.06	1.93/1.68/1.32	2.24/1.94/1.53
	Перепад давлений по воде	кПа	30/23/20	40/31/25	40/31/23	40/32/24	50/39/31
Нагрев	Производительность (выс./ сред./ низ.)	кВт	11.71/9.39/6.81	13.61/10.98/8.02	15.61/12.82/9.36	19.21/15.78/11.53	22.17/18.23/13.37
	Расход воды	м³/ч	1.99/1.60/1.16	2.31/1.87/1.36	2.65/2.18/1.59	3.26/2.68/1.96	4.62/3.1/2.27
	Перепад давлений по воде	кПа	24/19/16	32/25/20	32/25/19	32/26/20	40/32/25
Электропитание		В, Гц, Ф	220,50,1				
Потребляемая мощность (выс./ сред./ низ.)		Вт	112/97/80	130/114/95	147/118/94	183/133/112	221/177/140
Расход воздуха (выс./сред./низ.)		м³/ч	1150/866/578	1360/1031/687	1650/1247/831	2040/1544/1029	2380/1785/1190
Внешнее статическое давление		Па	12				
Уровень звукового давления (выс./сред./низ.)		дБ(А)	46/38/30	46/39.1/30	48/40.7/33	50/42.6/33	52/47.1/34
Внутренний блок	Габариты (Ш×В×Г)	мм	1178×243×482	1368×243×482	1368×243×482	1658×243×482	1898×243×482
	Масса	кг	21.4	25.5	26	33.8	35.3
Трубные соединения	Диаметр труб на вх./вых.	дюйм	RC3/4				
	Диаметр дренажа	мм	Ø19				
Опциональные элементы	3-ходовой клапан с четырьмя портами		KFV21A				
	Комплект трубной обвязки для KFV21A		KFP21-K2 / KFP21-K2A				
	Дренажный поддон 3-ходового клапана		Встроен				
	Подключение сетевого и центрального управления		CE-FCUKZ-03				
	3-ходовой клапан, без трубной обвязки		FV3D20V1				
2-ходовой клапан, без трубной обвязки			FV2D20V1				

1. Условия охлаждения: температура воды на входе 7°C, температура воды на выходе 12°C, температура воздуха на входе 27°C (сух. терм.) / 19°C (влажн. терм.)
2. Условия нагрева: температура воды на входе 60°C, температура воздуха на входе 21°C (сух. терм.)
3. Уровень шума измерялся в полубезэховой камере.

