

Канальный тип

Напор 30 Па

МК

2-трубный

Фанкойл 2-трубный AC

Индивидуальные
пульта

Центральный
пульт



KJR-18B/E, опция



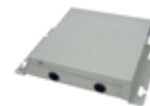
CCM-180A/BWS(A), опция



KJRP-86I/MFKS-E
(без Modbus), опция
KJRP-86A/BMFNKD-E
(с Modbus), опция

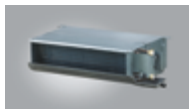


CCM-30/BKE-A, опция

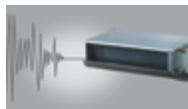


FCU KIT, опция

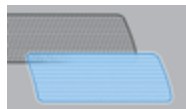
Подключение к центральному пульту CCM30/BKE-A и к протоколу ModBus осуществляется через модуль подключения FCU KIT, который поставляется отдельно.



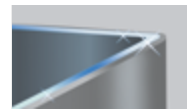
Компактный
размер для
удобного монтажа



Низкий уровень
шума



Система
фильтрации
воздуха



Защитное
покрытие
дренажного
поддона



AC-двигатель
вентилятора
фанкойла



Смена стороны
подключения труб
на заводе
или на объекте

Технические характеристики

2-трубный, 3-рядный, канальный



Энерго-
сбережение



Левое
подключение



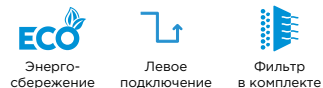
Фильтр
в комплекте

Внутренний блок			МК02А3НCBS	МК03А3НCBS	МК04А3НCBS	МК05А3НCBS	МК06А3НCBS
Охлаждение	Производительность (выс./ сред./ низ.)	кВт	2.50/2.10/1.56	3.40/2.90/2.21	4.41/3.77/2.90	5.00/4.27/3.36	6.00/5.16/4.06
	Расход воды	м³/ч	0.43/0.43/0.43	0.58/0.5/0.38	0.76/0.65/0.5	0.86/0.73/0.58	1.03/0.89/0.7
	Перепад давлений по воде	кПа	27/24/19	24/19/14	24/21/16	24/19/15	38/28/25
Нагрев	Производительность (выс./ сред./ низ.)	кВт	4.10/3.20/2.20	5.67/4.52/3.18	7.35/5.89/4.19	8.60/6.93/5.03	9.98/8.14/5.96
	Расход воды	м³/ч	0.7/0.54/0.37	0.96/0.77/0.54	1.25/1.0/0.71	1.46/1.18/0.86	1.7/1.38/1.01
	Перепад давлений по воде	кПа	22/20/16	20/16/12	20/17/13	24/19/15	31/23/20
Электропитание		В, Гц, Ф	220, 50, 1				
Потребляемая мощность (выс./ сред./ низ.)		Вт	42/36/29	57/40/32	70/47/40	83/67/56	102/78/64
Расход воздуха (выс./сред./низ.)		м³/ч	340/257/172	510/384/256	680/516/344	850/643/429	1020/784/523
Внешнее статическое давление		Па	30				
Уровень звукового давления (выс./сред./низ.)		дБ(А)	37/30/23	40.5/33/26	40.5/33/26	42/36/27	43/37/27
Внутренний блок	Габариты (Ш×В×Г)	мм	632×243×482	773×243×482	908×243×482	908×243×482	1003×243×482
	Масса	кг	12.3	14.7	17.6	17.6	18.8
Трубные соединения	Диаметр труб на вх./вых.	дюйм	RC3/4				
	Диаметр дренажа	мм	Ø19				
Опциональные элементы	3-ходовой клапан с четырьмя портами		KFV21A				
	Комплект трубной обвязки для KFV21A		KFP21-K2 / KFP21-K2A				
	Дренажный поддон 3-ходового клапана		Встроен				
	Подключение сетевого и центрального управления		CE-FCUKZ-03				
	3-ходовой клапан, без трубной обвязки		FV3D20V1				
	2-ходовой клапан, без трубной обвязки		FV2D20V1				

1. Условия охлаждения: температура воды на входе 7°C, температура воды на выходе 12°C, температура воздуха на входе 27°C (сух. терм.) / 19°C (влажн. терм.)
2. Условия нагрева: температура воды на входе 60°C, температура воздуха на входе 21°C (сух. терм.)
3. Уровень шума измерялся в полубезэховой камере.

Технические характеристики

2-трубный, 3-рядный, каналный



Внутренний блок			МК07А3НСBS	МК08А3НСBS	МК10А3НСBS	МК12А3НСBS	МК14А3НСBS
Охлаждение	Производительность (выс./ сред./ низ.)	кВт	7.20/6.13/4.79	8.03/6.87/5.40	9.27/8.08/6.35	11.20/9.75/7.67	13.00/11.30/8.90
	Расход воды	м³/ч	1.24/1.05/0.82	1.38/1.18/0.93	1.59/1.39/1.09	1.93/1.68/1.32	2.24/1.94/1.53
	Перепад давлений по воде	кПа	30/23/20	40/31/25	40/31/23	40/32/24	50/39/31
Нагрев	Производительность (выс./ сред./ низ.)	кВт	12.00/9.66/7.01	13.60/10.98/8.02	16.00/13.16/9.61	19.20/15.78/11.53	22.16/18.23/13.37
	Расход воды	м³/ч	2.04/1.64/1.19	2.31/1.87/1.36	2.72/2.24/1.63	3.26/2.68/1.96	3.77/3.1/2.27
	Перепад давлений по воде	кПа	24/19/16	32/25/20	32/25/19	32/26/20	40/32/25
Электропитание			В, Гц, Ф				
Потребляемая мощность (выс./ сред./ низ.)			Вт				
Расход воздуха (выс./сред./низ.)			м³/ч				
Внешнее статическое давление			Па				
Уровень звукового давления (выс./сред./низ.)			дБ(А)				
Внутренний блок	Габариты (Ш×В×Г)	мм	1178×243×482	1368×243×482	1368×243×482	1658×243×482	1898×243×482
	Масса	кг	21.4	25.5	26	33.8	37
Трубные соединения	Диаметр труб на вх./вых.	дюйм	RC3/4				
	Диаметр дренажа	мм	Ø19				
Опциональные элементы	3-ходовой клапан с четырьмя портами		KFPV21A				
	Комплект трубной обвязки для KFPV21A		KFP21-K2 / KFP21-K2A				
	Дренажный поддон 3-ходового клапана		Встроен				
	Подключение сетевого и центрального управления		CE-FCUKZ-03				
	3-ходовой клапан, без трубной обвязки		FV3D20V1				
	2-ходовой клапан, без трубной обвязки		FV2D20V1				

1. Условия охлаждения: температура воды на входе 7°C, температура воды на выходе 12°C, температура воздуха на входе 27°C (сух. терм.) / 19°C (влажн. терм.)
2. Условия нагрева: температура воды на входе 60°C, температура воздуха на входе 21°C (сух. терм.)
3. Уровень шума измерялся в полубезэховой камере.

