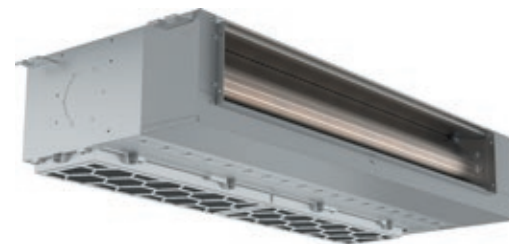


Канальный низкопрофильный внутренний блок

MIN_T3



MIN_T3HN18

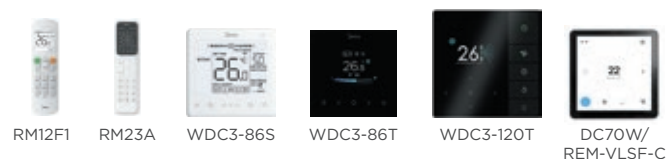
Бесшумная работа

- Благодаря оптимизации конструкции двигателя вентилятора и теплообменника новый канальный блок работает с шумом не более 22 дБ(А), обеспечивая более тихую и комфортную среду.



- Снижение шума двигателя вентилятора
- Снижение шума вентилятора

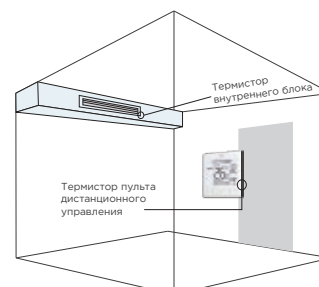
Широкий выбор пультов управления*



* Внутренние блоки серии MIN поставляются без пультов управления. Функциональные возможности пультов описаны на стр. 240—242, 252—253.

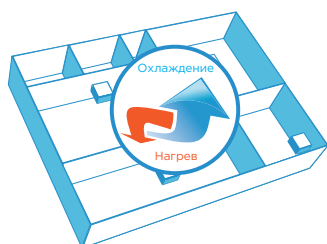
Контроль с помощью двух термисторов

- Температура в помещении может измеряться с помощью термистора в пульте дистанционного управления или внутреннего блока.



Автоматическое переключение режимов охлаждения/нагрева

- Автоматический выбор режима охлаждения или нагрева для достижения заданной температуры.

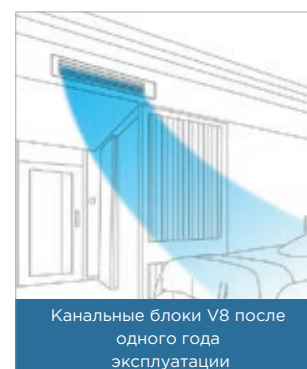


Постоянный воздушный поток

- Для обеспечения постоянного воздушного потока значение внешнего статического давления адаптируется в соответствии с сопротивлением воздуховода, обеспечивая постоянный расход воздуха на протяжении всего срока эксплуатации внутреннего блока.

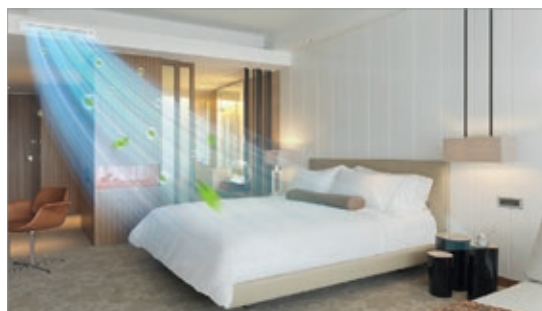
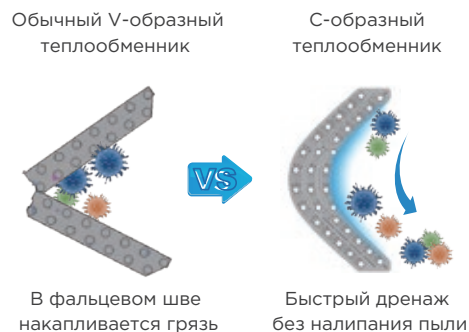
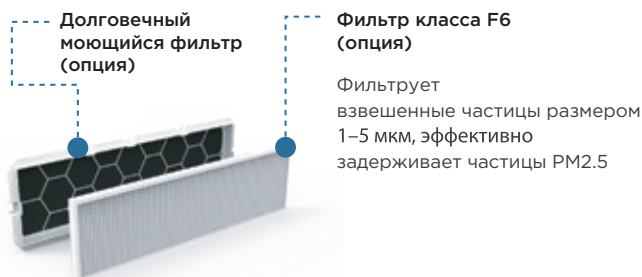


* Данные, полученные в лаборатории UX компании Midea.



Система очистки воздуха*

- В низкопрофильном канальном блоке применяется встроенный С-образный теплообменник, который обеспечивает быстрый дренаж и не накапливает пыль. Опционально доступны фильтр класса F6 и модуль плазменной стерилизации, которые повышают качество подаваемого воздуха и создают здоровую среду в помещении.



* Модуль плазменной стерилизации и дополнительные фильтры доступны в качестве опции.

Дренажный поддон с ионами серебра*

- Медленно высвобождающиеся ионы серебра способны надолго избавить дренажный поддон от плесени.



* Доступно в качестве опции.

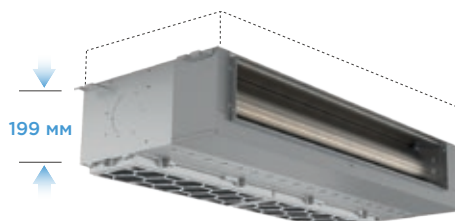
Высокопроизводительный дренажный насос

- В стандартную комплектацию входит дренажный насос с высотой подъема 1200 м, что упрощает монтаж дренажного трубопровода.



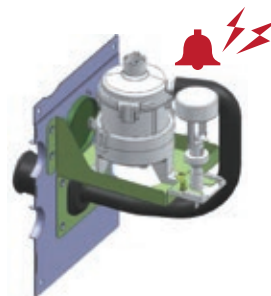
Сверхтонкий корпус

- Ультратонкая конструкция корпуса, высота корпуса всей серии составляет всего 199 мм, что значительно экономит пространство и обеспечивает более гибкую установку.



Оповещение о неисправности насоса

- Применяется дренажный насос с двигателем постоянного тока и функцией обратной связи, это позволяет сразу увидеть изменение характеристики насоса и заблаговременно предупредить обслуживающий персонал, чтобы предотвратить возможные утечки.

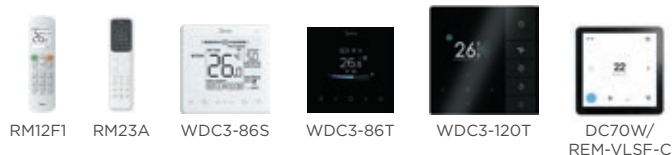


Технические характеристики



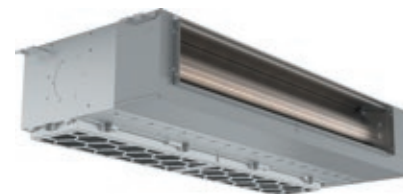
Инструкция
по монтажу
и эксплуатации

Широкий выбор пультов управления*



Daichi Comfort

Скачайте в App Store
или Google Play.



* Внутренние блоки серии MIN поставляются без пультов управления.
Функциональные возможности пультов описаны на стр. 240—242, 252—253.

МОДЕЛЬ			MIN-5T3HN18	MIN-22T3HN18	MIN-28T3HN18	MIN-36T3HN18
Производительность	Охлаждение	кВт	1.5	2.2	2.8	3.6
	Нагрев		1.8	2.5	3.2	4
Потребляемая мощность		Вт	21	22	28	31
Статическое давление		Па	10 (0 – 50)	10 (0 – 50)	10 (0 – 50)	10 (0 – 50)
Расход воздуха	Высокий-низкий	м³/ч	340-290	370-295	460-300	605-320
Уровень звукового давления	Высокий-низкий	дБ(А)	27-22	28-22	30-22	30-25
Электропитание		В, Гц, Ф	220-240, 50, 1			
Сила тока		А	0.88	0.88	0.88	0.94
Тип хладагента			R410A/R32			
Трубопровод хладагента (Ø, жидкость/газ)		мм	6.35/12.7	6.35/12.7	6.35/12.7	6.35/12.7
Габаритные размеры (Ш×В×Г)		мм	653×199×470	653×199×470	653×199×470	803×199×470
Вес		кг	11.5	11.5	11.5	13

МОДЕЛЬ			MIN-45T3HN18	MIN-56T3HN18	MIN-71T3HN18
Производительность	Охлаждение	кВт	4.5	5.6	7.1
	Нагрев		5	6.3	8
Потребляемая мощность		Вт	43	58	65
Статическое давление		Па	10 (0 – 50)	10 (0 – 50)	10 (0 – 50)
Расход воздуха	Высокий-низкий	м³/ч	800-435	900-470	1145-580
Уровень звукового давления	Высокий-низкий	дБ(А)	33-26	36-27	37-29
Электропитание		В, Гц, Ф	220-240, 50, 1		
Сила тока		А	1.1	1.1	1.2
Тип хладагента			R410A/R32		
Трубопровод хладагента (Ø, жидкость/газ)		мм	6.35/12.7	6.35/12.7	9.53/15.9
Габаритные размеры (Ш×В×Г)		мм	1003×199×470	1003×199×470	1203×199×470
Вес		кг	16.5	16.5	20

МОДЕЛЬ			MIN-80T3HN18	MIN-90T3HN18	MIN-112T3HN18
Производительность	Охлаждение	кВт	8	9	11.2
	Нагрев		9	10	12.5
Потребляемая мощность		Вт	108	108	128
Статическое давление		Па	20 (0 – 80)	20 (0 – 80)	20 (0 – 80)
Расход воздуха	Высокий-низкий	м³/ч	1400-1026/960	1400-1026/960	1620-1080
Уровень звукового давления	Высокий-низкий	дБ(А)	36.5-30.5	36.5-30.5	39.5-31.5
Электропитание		В, Гц, Ф	220-240, 50, 1		
Сила тока		А	1.7	1.7	1.7
Тип хладагента			R410A/R32		
Трубопровод хладагента (Ø, жидкость/газ)		мм	9.53/15.9	9.53/15.9	9.53/15.9
Габаритные размеры (Ш×В×Г)		мм	1703×199×470	1703×199×470	1703×199×470
Вес		кг	28	28	28