

Канальный средненапорный внутренний блок

MI2_T2(A)



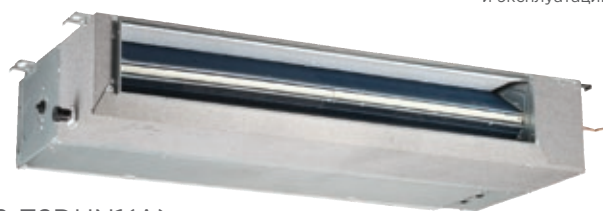
Инструкция
по монтажу
и эксплуатации



Daichi Comfort
Скачайте в App Store
или Google Play.



Гигиенический
сертификат



MI2-T2DHN1(A)

Удобство монтажа и использования

- Компактные размеры: высота всего 210 мм (модели 22—36), 270 мм (модели 45—90) или 300 мм (модели 112—140).
- Внешнее статическое давление до 150 Па позволяет осуществлять кондиционирование удаленных помещений при использовании воздуховодов.
- Встроенный дренажный насос обеспечивает подъем конденсата на высоту до 750 мм.
- 7 скоростей вентилятора внутреннего блока.
- Легкосъемный воздушный фильтр в алюминиевой рамке в стандартной комплектации.
- Имеется отверстие забора свежего воздуха и фланцы для легкого подсоединения воздуховодов.
- В стандартном исполнении воздухозаборное отверстие расположено сзади, дополнительно может быть организован забор воздуха снизу.

Широкий выбор пультов управления*



RM12F1



RM23A



WDC-86E/KD



WDC-120G/WK(A)



DC70W/
REM-VLSF-C

* Внутренние блоки серии MI2 поставляются без пультов управления.
Функциональные возможности пультов описаны на стр. 240—242, 252—253.

МОДЕЛЬ			MI2- 22T2DHN1(A)	MI2- 28T2DHN1(A)	MI2- 36T2DHN1(A)	MI2- 45T2DHN1(A)	MI2- 56T2DHN1(A)
Электропитание		В, Гц, Ф	220-240, 50, 1				
Производительность	Охлаждение	кВт	2.2	2.8	3.6	4.5	5.6
	Нагрев		2.6	3.2	4.0	5.0	6.3
Потребляемая мощность	Охлаждение	Вт	45	45	45	97	97
	Нагрев		45	45	45	97	97
Ток	Рабочий	А	0.77	0.77	0.77	1.4	1.6
Расход воздуха	Высокий-низкий	м³/ч	580-370	580-370	580-370	910-550	1000-635
Внешнее статическое давление		Па	80	80	80	150	150
Уровень шума	Высокий-низкий	дБ(А)	33-25	33-25	33-25	38-28	39-29
Тип хладагента			R410A				
Габаритные размеры (Ш×В×Г)	Внутренний блок	мм	780×210×500	780×210×500	780×210×500	1010×270×635	1010×270×635
Вес	Внутренний блок	кг	18	18	18	29	29
Трубопровод хладагента	Диаметр для жидкости	мм	6.35	6.35	6.35	6.35	9.53
	Диаметр для газа		12.7	12.7	12.7	12.7	15.9

МОДЕЛЬ			MI2-71T2DHN1(A)	MI2-90T2DHN1(A)	MI2-112T2DHN1(A)	MI2-140T2DHN1(A)
Электропитание		В, Гц, Ф	220-240, 50, 1			
Производительность	Охлаждение	кВт	7.1	9.0	11.2	14.0
	Нагрев		8.0	10.0	12.5	15.5
Потребляемая мощность	Охлаждение	Вт	103	150	205	260
	Нагрев		103	150	205	260
Ток	Рабочий	А	2.0	2.5	2.54	3.2
Расход воздуха	Высокий-низкий	м³/ч	1270-850	1710-1060	1870-1275	2320-1700
Внешнее статическое давление		Па	150	150	150	150
Уровень шума	Высокий-низкий	дБ(А)	38-28	41-32	40-33	43-37
Тип хладагента			R410A			
Габаритные размеры (Ш×В×Г)	Внутренний блок	мм	1230×270×775	1230×270×775	1290×300×865	1290×300×865
Вес	Внутренний блок	кг	36.5	37	46.5	46.5
Трубопровод хладагента	Диаметр для жидкости	мм	9.53	9.53	9.53	9.53
	Диаметр для газа		15.9	15.9	15.9	15.9