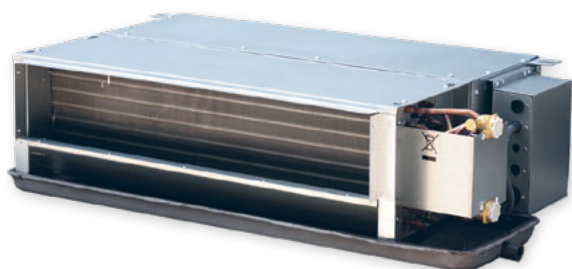


Канальные AC



комплект автоматики FCUKZ
опция



Центральный пульт управления SSM30
опция



KJR-19B/E
опция



KJR-18B/E
опция



KJR-811
опция



KJRP-86I/MFK-E
опция



3-ходовые клапаны: TWVK09
опция

Гарантия 1 год

от 2.0 до 12.5 кВт

Двухтрубные каналные фанкойлы MDV представлены моделями производительностью от 2 до 12.5 кВт, с двух- или трехрядными теплообменниками и внешним статическим давлением 30 или 50 Па. Поставляются в комплекте с дренажным поддоном, разработанным с учетом подключения 3-ходового клапана к фанкойлу (клапан в комплект не входит) и быстросъемным воздушным противопылевым фильтром класса G2. Корпус выполнен из стали с гальваническим покрытием, хорошо противостоящим коррозии.

ФУНКЦИОНАЛЬНЫЕ ОСОБЕННОСТИ:

Эффективность



медные трубки с внутренними канавками трапециевидальной формы

Надежность



функция самодиагностики (опция)



антикоррозийное покрытие теплообменника

Функциональность



таймер (опция)



термостат (опция)

Здоровье и комфорт



теплый пуск (опция)



функция Follow me (опция)

Легкий монтаж и простое обслуживание



мощный фильтр

ПРЕИМУЩЕСТВА:

Быстросъемный противопылевой фильтр (G2) в комплекте

В каналных фанкойлах MDV воздушный противопылевой фильтр класса G2 поставляется в стандартной комплектации.

Двухстороннее подключение фанкойла

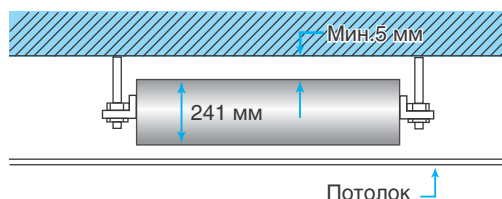
При монтаже фанкойла есть возможность выбора стороны подключения труб: справа или слева. Для смены стороны подключения необходимо перевернуть теплообменник по оси и повернуть дренажный поддон.

Диспетчеризация и центральное управление фанкойла (опция)

Для реализации возможности диспетчеризации необходимо доукомплектовать фанкойл блоком управления и шлюзом для определенной BMS. Для обеспечения центрального управления – блоком управления и центральным пультом управления.

Компактный размер

Все фанкойлы высотой всего 241 мм, это обеспечивает возможность установки в ограниченном пространстве.



КАНАЛЬНЫЕ, ДВУХРЯДНЫЕ

Модель MDKT2-		200G(30/50)	300G(30/50)	400G(30/50)	500G(30/50)	600G(30/50)	
Холодопроизводительность (Выс./Ср./Низк.)	кВт	2/1,74/1,52	2,7/2,31/2,03	3,6/3,11/2,66	4,4/3,74/3,25	5,5/4,58/4,09	
Теплопроизводительность (Выс./Ср./Низк.)	кВт	3,2/2,75/2,37	4,3/3,74/3,23	5,4/4,64/4,05	6,8/5,78/5,07	8,1/6,77/5,92	
Расход воздуха (Выс./Ср./Низк.)	м³/ч	340/255/170	510/385/255	680/510/430	850/640/425	1020/765/510	
Расход теплоносителя (охлаждение)	м³/ч	0,344	0,464	0,619	0,757	0,946	
Падение давления воды в теплообменнике (охлаждение)	кПа	5	11	19	22	14	
ESP (статическое давление)	Па	12*/30/50					
Электропитание	В/Гц/Ф	220-240/50/1					
Номинальная потребляемая мощность (охлаждение)	30 Па	Вт	45	60	67	89	110
	50 Па	Вт	45	60	67	89	110
Уровень шума (Выс./Ср./Низк. скорость)	30 Па	дБ(А)	41/37/31	41/37/32	42/39/33	45/41/34	46/41/35
	50 Па	дБ(А)	41/37/33	41/37/35	42/39/36	45/41/37	46/41/37
Рабочее давление	МПа	1,0					
Максимальная t воды	°С	75					
Размер	Ш x В x Г	мм	741*241*522	841*241*522	941*241*522	1161*241*522	
Размер в упаковке	Ш x В x Г	мм	790*260*550	890*260*550	990*260*550	1210*260*550	
Вес нетто	кг	13,9	16,5	19,2	22,0	25,0	
Вес брутто	кг	16,2	19,0	21,6	25,0		
Подключение труб теплоносителя	дюйм	3/4" ВР					
Подключение дренажа (внешний диаметр)	мм	24					

Модель MDKT2-		800G(30/50)	1000G(30/50)	1200G(30/50)	1400G(30/50)	
Холодопроизводительность (Выс./Ср./Низк.)	м³/ч	7,5/6,33/5,68	8,9/7,61/6,41	10,8/9,13/7,93	12,3/10,46/9,27	
Теплопроизводительность (Выс./Ср./Низк.)	кВт	11/9,48/8,25	13,5/11,72/10,03	16,5/14,05/12,24	19,5/16,85/14,63	
Расход воздуха (Выс./Ср./Низк.)	м³/ч	1360/1020/680	1700/1275/850	2040/1530/1020	2380/1785/1190	
Расход теплоносителя (охлаждение)	м³/ч	1,290	1,531	1,858	2,116	
Падение давления воды в теплообменнике (охлаждение)	кПа	14	22	39	46	
ESP (статическое давление)	Па	12*/30/50				
Электропитание	В/Гц/Ф	220-240/50/1				
Номинальная потребляемая мощность (охлаждение)	30 Па	Вт	130	171	212	249
	50 Па	Вт	130	171	212	249
Уровень шума (Выс./Ср./Низк. скорость)	30 Па	дБ(А)	46/41/36	47/43/37	48/44/38	49/44/39
	50 Па	дБ(А)	46/41/40	47/43/41	48/44/41	49/44/42
Рабочее давление	МПа	1,0				
Максимальная t воды	°С	75				
Размер	Ш x В x Г	мм	1461*241*522	1566*241*522	1856*241*522	2022*241*522
Размер в упаковке	Ш x В x Г	мм	1510*260*550	1615*260*550	1905*260*550	2070*260*550
Вес нетто	кг	30,9	33,4	38,5	42,1	
Вес брутто	кг	34,5	37,0	42,0	47,5	
Подключение труб теплоносителя	дюйм	3/4" ВР				
Подключение дренажа (внешний диаметр)	мм	24				

Производительность дана при следующих условиях: охлаждение: t входящей/выходящей: 7/12°С, t входящего воздуха: 27/19°С (СТ/МТ); нагрев: t входящей воды: 50°С, t входящего воздуха: 20°С(СТ).