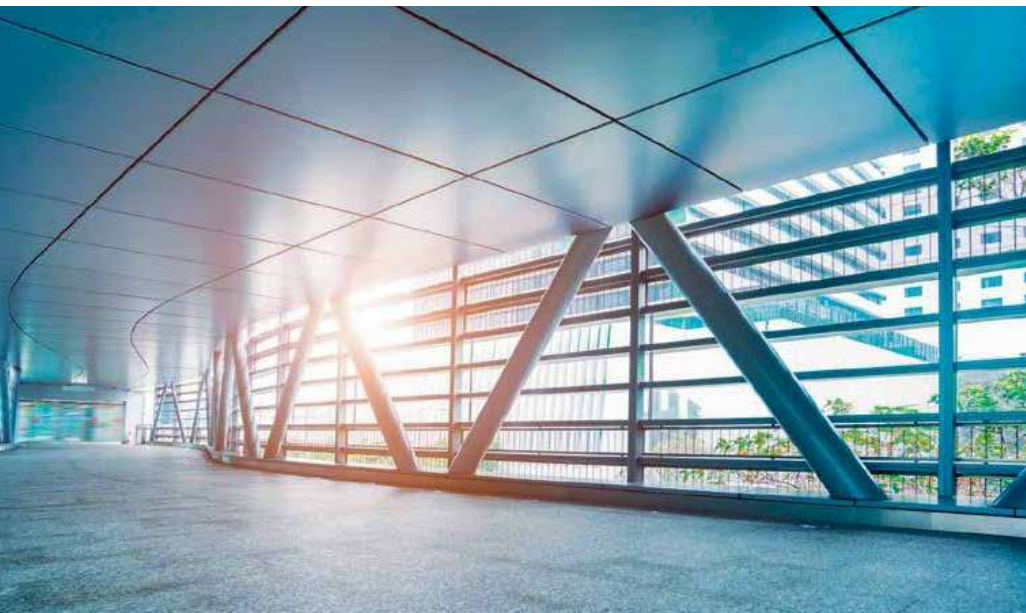


ИНВЕРТОРНЫЕ МУЛЬТИ-СПЛИТ-СИСТЕМЫ



Настенный тип | Технические характеристики - R32 50 Гц INVERTER

МОДЕЛЬ		Ф-В-ГЦ	RK-MW07HG	RK-MW09HG	RK-MW12HG	RK-MW18HG	RK-MW24HG
НОМИНАЛЬНОЕ НАПРЯЖЕНИЕ			1,220-240-50				
ОХЛАЖДЕНИЕ	МОЩНОСТЬ	КВТ / БТЕ/Ч	2,2 / 7506	2,5 / 8530	3,2 / 11000	4,6 / 15700	6,2 / 21154
	ПОТРЕБЛЯЕМАЯ МОЩНОСТЬ	Вт	20	20	20	45	45
	СИЛА ТОКА	А	0,22	0,22	0,3	0,25	0,25
ОБОГРЕВ	МОЩНОСТЬ	КВТ/БТЕ/Ч	2,93 / 10700	2,8 / 9553	3,4 / 11600	5,2 / 17742	6,5 / 22175
	ПОТРЕБЛЯЕМАЯ МОЩНОСТЬ	Вт	20	20	20	45	45
	СИЛА ТОКА	А	0,22	0,22	0,3	0,25	0,25
РАСХОД ВОЗДУХА	ВЫСОКАЯ/ НИЗКАЯ СКОРОСТЬ	М/Ч	500 / 420 / 250	500 / 420 / 250	650 / 420 / 310	1000 / 810 / 600	1050 / 690 / 540
	ВЫСОКАЯ/ НИЗКАЯ СКОРОСТЬ	М/Ч	470	470	590	960	900
	СВЕРХСРЕДНЯЯ СКОРОСТЬ	М/Ч	450	430	470	870	740
	СРЕДНЯЯ СКОРОСТЬ	М/Ч	420	390	420	810	690
	УЛЬТРАСРЕДНЯЯ СКОРОСТЬ	М/Ч	310	320	380	720	640
	НИЗКАЯ СКОРОСТЬ	М/Ч	290	270	350	640	690
	СВЕРХНИЗКАЯ СКОРОСТЬ	М/Ч	250	250	310	600	540
ЗВУКОВОЕ ДАВЛЕНИЕ	ВЫСОКАЯ/ НИЗКАЯ СКОРОСТЬ	ДБ(А)	39 / 33 / 22	38 / 32 / 21	42 / 33 / 23	47 / 41 / 28	50 / 42 / 32
	Ш×В×Г БЕЗ УПАКОВКИ	ММ	735×260×190	735×260×190	867×276×206	978×333×248	978×333×248
ГАБАРИТНЫЕ РАЗМЕРЫ	Ш×В×Г В УПАКОВКЕ	ММ	780×316×252	780×316×252	920×334×264	1033×398×319	1033×398×319
	ВЕС НЕТТО / БРУТТО	КГ	7,5 / 9,0	7,5 / 9,0	8,5 / 11,5	13,0 / 15,5	14,0 / 16,5
	ДИАМЕТР ЖИДКОСТНЫХ ТРУБ	ДЮЙМ (ММ)	1/4" (6,35)	1/4" (6,35)	1/4" (6,35)	1/4" (6,35)	1/4" (6,35)
ТРУБКИ ХЛАДАГЕНТА	ДИАМЕТР ГАЗОВЫХ ТРУБ	ДЮЙМ (ММ)	3/8" (9,52)	3/8" (9,52)	3/8" (9,52)	3/8" (9,52)	1/2" (12,7)
	ДИАМЕТР ДРЕНАЖНОГО ТРУБОПРОВОДА	ММ	16				
ТЕМПЕРАТУРА ВНУТРИ ПОМЕЩЕНИЯ	°С	+16...+32					
РЕКОМЕНДУЕМОЕ СЕЧЕНИЕ И КОЛ-ВО ПРОВОДНИКОВ КАБЕЛЯ ДЛЯ ЭЛЕКТРОПИТАНИЯ И СВЯЗИ	ММ²	3 × 1,0		3 × 1,0		3 × 1,0	
ПУЛЬТ УПРАВЛЕНИЯ ИК СТАНДАРТНЫЙ		HE73-44/E					
ПУЛЬТ УПРАВЛЕНИЯ ПРОВОДНОЙ ОПЦИОНАЛЬНЫЙ		НЕДОСТУПЕН					
MODBUS RTU МОДУЛЬ		НЕДОСТУПЕН					
WI-FI МОДУЛЬ		GRJW04-J (30018060400)					



* Указанные технические характеристики оборудования являются справочными и могут быть изменены поставщиком в любой момент без предварительного согласования.

ИНВЕРТОРНЫЕ МУЛЬТИ-СПЛИТ-СИСТЕМЫ



Кассетный тип | Технические характеристики - R32 50 Гц INVERTER

МОДЕЛЬ		Ф-В-ГЦ	RK-MU12HG	RK-MU18HG	RK-MU24HG
НОМИНАЛЬНОЕ НАПРЯЖЕНИЕ			1,220-240-50		
ОХЛАЖДЕНИЕ	МОЩНОСТЬ	КВТ / БТЕ/Ч	3,5 / 11900	5,0 / 17100	7,0 / 23900
	ПОТРЕБЛЯЕМАЯ МОЩНОСТЬ	Вт	30	35	50
	СИЛА ТОКА	А	0,18	0,2	0,25
ОБОГРЕВ	МОЩНОСТЬ	КВТ/БТЕ/Ч	4,0 / 13600	5,5 / 18800	8,0 / 27300
	ПОТРЕБЛЯЕМАЯ МОЩНОСТЬ	Вт	30	35	50
	СИЛА ТОКА	А	0,18	0,2	0,25
РАСХОД ВОЗДУХА	ВЫСОКАЯ/ НИЗКАЯ СКОРОСТЬ	М/Ч	560 / 450 / 350	650 / 450 / 350	1100 / 910 / 800
	ВЫСОКАЯ СКОРОСТЬ	М/Ч	540	540	1050
	УЛЬТРАВЫСОКАЯ СКОРОСТЬ	М/Ч	490	490	830
	СРЕДНЯЯ СКОРОСТЬ	М/Ч	450	450	910
	СВЕРХНИЗКАЯ СКОРОСТЬ	М/Ч	-	-	870
	НИЗКАЯ СКОРОСТЬ	М/Ч	380	380	830
	УЛЬТРАНИЗКАЯ СКОРОСТЬ	М/Ч	350	350	800
ЗВУКОВОЕ ДАВЛЕНИЕ (ВНУТРЕННИЙ БЛОК)	ВЫСОКАЯ/ НИЗКАЯ СКОРОСТЬ	ДБ(А)	41 / 34 / 27	43 / 34 / 28	45 / 40 / 31
	Ш×В×Г БЕЗ УПАКОВКИ	ММ	570×265×570		840×240×840
ГАБАРИТНЫЕ РАЗМЕРЫ БЛОКА	Ш×В×Г В УПАКОВКЕ	ММ	695×280×650		960×310×960
	ВЕС НЕТТО / БРУТТО	КГ	17,0 / 22,5	17,0 / 22,0	29,0 / 36,0
	МОДЕЛЬ ПЕНЕЛИ	ГТFO5	ГТFO5		ГТFO6
ГАБАРИТНЫЕ РАЗМЕРЫ ПАНЕЛИ	Ш×В×Г БЕЗ УПАКОВКИ	ММ	620×47,5×620		950×52×950
	Ш×В×Г В УПАКОВКЕ	ММ	698×110×698		1030×95×1017
	ВЕС НЕТТО / БРУТТО	КГ	3,0 / 4,0	3,0 / 4,0	6,0 / 9,5
ТРУБКИ ХЛАДАГЕНТА	ДИАМЕТР ЖИДКОСТНЫХ ТРУБ	ДЮЙМ (ММ)	1/4" (6,35)	1/4" (6,35)	1/4" (6,35)
	ДИАМЕТР ГАЗОВЫХ ТРУБ	ДЮЙМ (ММ)	3/8" (9,52)	1/2" (12,7)	5/8" (15,8)
ПУЛЬТ УПРАВЛЕНИЯ			AP1F7(WIFI)		
ДИАМЕТР ДРЕНАЖНОГО ТРУБОПРОВОДА	ММ	25			
ТЕМПЕРАТУРА ВНУТРИ ПОМЕЩЕНИЯ	°С	+16...+32			
РЕКОМЕНДУЕМОЕ СЕЧЕНИЕ И КОЛ-ВО ПРОВОДНИКОВ КАБЕЛЯ ДЛЯ ЭЛЕКТРОПИТАНИЯ И СВЯЗИ	ММ²	3 × 1,0		3 × 1,0	3 × 1,0
ПУЛЬТ УПРАВЛЕНИЯ ИК СТАНДАРТНЫЙ		AP1F7(WIFI)			
ПУЛЬТ УПРАВЛЕНИЯ ПРОВОДНОЙ ОПЦИОНАЛЬНЫЙ		HE73-44/E			
MODBUS RTU МОДУЛЬ		НЕДОСТУПЕН			
WI-FI МОДУЛЬ		НЕДОСТУПЕН			



Канальный тип | Технические характеристики - R32 50 Гц INVERTER

МОДЕЛЬ		Ф-В-ГЦ	RK-MB09HG	RK-MB12HG	RK-MB18HG	RK-MB24HG
НОМИНАЛЬНОЕ НАПРЯЖЕНИЕ			1,220-240-50			
ОХЛАЖДЕНИЕ	МОЩНОСТЬ	КВТ / БТЕ/Ч	2,65 / 9000	3,5 / 12000	5,0 / 17100	7,00 / 23900
	ПОТРЕБЛЯЕМАЯ МОЩНОСТЬ	Вт	65	75	80	200
	МОЩНОСТЬ	КВТ/БТЕ/Ч	2,8 / 9600	4,0 / 13600	5,5 / 18800	8,00 / 23300
ОБОГРЕВ	ПОТРЕБЛЯЕМАЯ МОЩНОСТЬ	Вт	65	75	80	200
	ВЫСОКАЯ/ НИЗКАЯ СКОРОСТЬ	М/Ч	560 / 450 / 220	600 / 540 / 300	800 / 720 / 420	1300 / 1200 / 900
РАСХОД ВОЗДУХА						
ВНЕШНЕЕ СТАТИЧЕСКОЕ ДАВЛЕНИЕ (ВНУТРЕННИЙ БЛОК)	ПА		10	10	10	40
ЗВУКОВОЕ ДАВЛЕНИЕ (ВНУТРЕННИЙ БЛОК)	ВЫСОКАЯ/ НИЗКАЯ СКОРОСТЬ	ДБ(А)	32 / 25 / 22	36 / 31 / 27	36 / 28 / 25	46 / 40 / 36
	Ш×В×Г БЕЗ УПАКОВКИ	ММ	710×200×450	710×200×450	1010×200×450	900×260×655
ГАБАРИТНЫЕ РАЗМЕРЫ	Ш×В×Г В УПАКОВКЕ	ММ	1005×260×565	1005×260×565	1305×260×565	1112×305×769
	ВЕС НЕТТО / БРУТТО	КГ	18,5 / 22,5	19 / 23	25,0 / 30,0	31,0 / 36,0
	ДИАМЕТР ЖИДКОСТНЫХ ТРУБ	ДЮЙМ (ММ)	1/4" (6,35)	1/4" (6,35)	1/4" (6,35)	1/4" (6,35)
ТРУБКИ ХЛАДАГЕНТА	ДИАМЕТР ГАЗОВЫХ ТРУБ	ДЮЙМ (ММ)	3/8" (9,52)	3/8" (9,52)	1/2" (12,7)	5/8" (15,8)
	ПУЛЬТ УПРАВЛЕНИЯ		HE73-44/E			
ДИАМЕТР ДРЕНАЖНОГО ТРУБОПРОВОДА	ММ	26				
ТЕМПЕРАТУРА ВНУТРИ ПОМЕЩЕНИЯ	°С	+16...+32				
РЕКОМЕНДУЕМОЕ СЕЧЕНИЕ И КОЛ-ВО ПРОВОДНИКОВ КАБЕЛЯ ДЛЯ ЭЛЕКТРОПИТАНИЯ И СВЯЗИ	ММ²	3 × 1,0		3 × 1,0	3 × 1,0	3 × 1,0
ПУЛЬТ УПРАВЛЕНИЯ ПРОВОДНОЙ СТАНДАРТНЫЙ		HE73-44/E				
ПУЛЬТ УПРАВЛЕНИЯ ИК ОПЦИОНАЛЬНЫЙ		AP1 F7(WIFI)				
MODBUS RTU МОДУЛЬ		НЕДОСТУПЕН				
WI-FI МОДУЛЬ		НЕДОСТУПЕН				

* Указанные технические характеристики оборудования являются справочными и могут быть изменены поставщиком в любой момент без предварительного согласования.