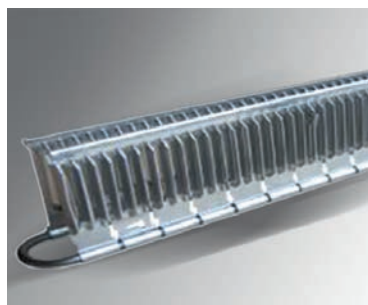


# Электрический конвектор

## ARCTIC SE

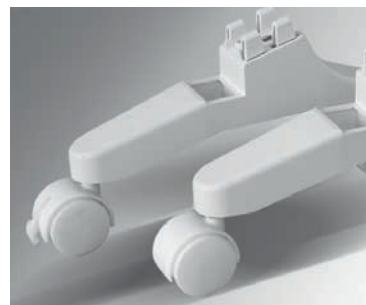


СДЕЛАНО ПО ФРАНЦУЗСКОЙ  
ТЕХНОЛОГИИ



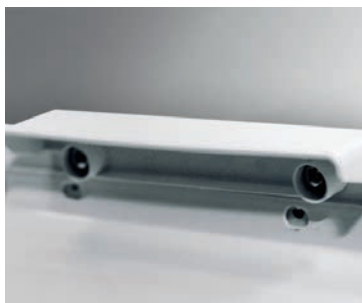
### МОМЕНТАЛЬНЫЙ НАГРЕВ

Нагревательный элемент **Double Silence** обладает двойной мощностью обогрева. Сдвоенная форма в сочетании с особой конструкцией ТЭНа делают этот нагревательный элемент высокоэффективным, обеспечивая быстрый прогрев помещения при более компактных размерах. Нагревательный элемент достигает пиковой мощности менее, чем за 2 минуты.



### РУЧКА ДЛЯ ПЕРЕНОСА КОНВЕКТОРА

Удобная ручка позволяет легко перенести ваш конвектор с одного места на другое, при этом исключается непосредственный контакт тела человека с горячей поверхностью конвектора.



### МОБИЛЬНОСТЬ

Благодаря специальным шасси конвектор может легко перемещаться и устанавливаться на любых напольных покрытиях (преобретается дополнительно).

На шасси конвектора DANTEX серии ARCTIC имеется специальный фиксатор, который блокирует движение.



Уникальная система «Антипыль»



Несколько режимов работы



Функция Родительский контроль



Защита от перегрева



Универсальная установка



Экономит электроэнергию



Защита от опрокидывания



Бесшумный обогрев



Быстрый нагрев помещения



Надежность



Эргономичный дизайн

Модель	Номинальная мощность	Габариты (ШxВxГ) мм	Способ крепления	Номинальное напряжение	Вес, кг	Класс пылевлагозащиты
SE45N-05	500	384x451x78	Настенный монтаж/ Напольная установка	220-240 В/50Гц	2,8	IP24
SE45N-10	1000	458x451x78		220-240 В/50Гц	3,1	
SE45N-15	1500	532x451x78		220-240 В/50Гц	3,6	
SE45N-20	2000	680x451x78		220-240 В/50Гц	4,4	